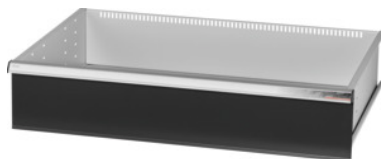


Garant GRIDLINE

Tiroir, 200 kg, 36×24G, Hauteur frontale des tiroirs: 200mm**Données de commande**

N° commande	931355 200
GTIN	4062406063863
Classe d'article	9GK

Description**Exécution:**

Tiroirs à extension totale avec glissières différentielles. Barre-poignée en aluminium avec porte-étiquettes remplaçables et réutilisables.

Perforations pour accueillir des parois crantées au pas de 25 mm (à partir d'une hauteur frontale de tiroir de 75 mm).

Charge admissible 200 kg.

Adapté(s) pour:

Caissons d'armoires à outils 40×28G 931335.

Livraison:

Tiroir complet avec 1 paire de rails de guidage.

Coloris:

Corps de tiroir gris clair RAL 7035, façades anthracite RAL 7016, **revêtement par poudre. Corps de tiroir non configurable, toujours gris clair RAL 7035.**

Description technique

Charge admissible des tiroirs/plateaux extensibles	200 kg
Hauteur frontale	200 mm
Poids	22 kg
Hauteur utile	175 mm
Surface utile de tiroir en G	36×24
Profondeur utile en G	24

Largeur utile en G	36
Domaine d'utilisation	Armoire à outils
Largeur utile	900 mm
Profondeur utile	600 mm
avec déverrouillage individuel des tiroirs	non
Epaisseur du matériau	1,2 mm
Extraction des tiroirs (partielle/totale)	100 %
Couleurs disponibles	RAL 9002, 7035, 7005, 7016, 6011, 5018, 5012, 5011, 5005, 3003
Largeur utile × profondeur utile de tiroir en G	36×24G
Type de produit	Tiroir

Accessoires

Jeux d'étiquettes10 pièces Largeur utile de tiroir en G 36	951030 36
Embouts pour barres-poignées20 pièces Type 10	951025 10
Couvercle en PVC pour jeu de barres-poignées10 pièces Largeur utile de tiroir en G 36	951032 36