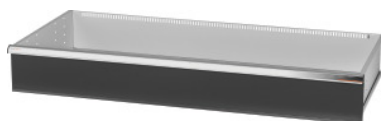


Garant GRIDLINE

Tiroir, 200 kg, 56×24G, Hauteur frontale des tiroirs: 200mm**Données de commande**

| | |
|------------------|---------------|
| N° commande | 931555 200 |
| GTIN | 4062406065072 |
| Classe d'article | 9GK |

Description**Exécution:**

Tiroirs à extension totale avec glissières différentielles. Barre-poignée en aluminium avec porte-étiquettes remplaçables et réutilisables.

Perforations pour accueillir des parois crantées au pas de 50 mm ou 2G (à partir d'une hauteur frontale de tiroir de 75 mm).

Charge admissible 200 kg.

Adapté(s) pour:

Caissons d'armoires à outils 56×24G 931535.

Livraison:

Tiroir complet avec 1 paire de rails de guidage.

Coloris:

Corps de tiroir gris clair RAL 7035, façades anthracite RAL 7016, **revêtement par poudre. Corps de tiroir non configurable, toujours gris clair RAL 7035.**

Remarque(s):

Seules les cloisons emboîtables GridLine peuvent être utilisées dans les largeurs 2G, 4G, 6G, 8G, 10G ou 12 G.

Description technique

| | |
|--|--------|
| Charge admissible des tiroirs/plateaux extensibles | 200 kg |
| Hauteur utile | 175 mm |
| Hauteur frontale | 200 mm |
| Poids | 29 kg |
| Surface utile de tiroir en G | 56×24 |

| | |
|---|--|
| Profondeur utile en G | 24 |
| Largeur utile en G | 56 |
| Domaine d'utilisation | Armoire à outils |
| Profondeur utile | 600 mm |
| Largeur utile | 1400 mm |
| avec déverrouillage individuel des tiroirs | non |
| Epaisseur du matériau | 1,2 mm |
| Extraction des tiroirs (partielle/totale) | 100 % |
| Couleurs disponibles | RAL 9002, 7035, 7005, 7016, 6011, 5018, 5012, 5011, 5005, 3003 |
| Largeur utile × profondeur utile de tiroir en G | 56×24G |
| Type de produit | Tiroir |

Accessoires

| | |
|--|-----------|
| Embouts pour barres-poignées20 pièces Type 10 | 951025 10 |
| Couvercle en PVC pour jeu de barres-poignées10 pièces Largeur utile de tiroir en G 56 | 951032 56 |
| Jeux d'étiquettes10 pièces Largeur utile de tiroir en G 56 | 951030 56 |