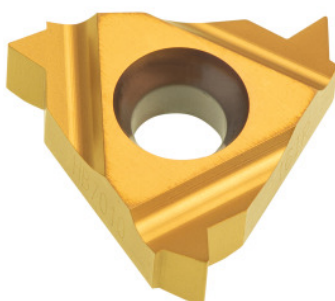


Garant

Plaquette à profil complet 60° intérieur, droite, HB7010, Nombre de Filets/pouce: 11,5

**Données de commande**

| | |
|------------------|---------------|
| N° commande | 270940 11,5 |
| GTIN | 4045197707406 |
| Classe d'article | 21J |

Description technique

| | |
|-------------------------------------|----------------|
| Nombre de filets/pouce | 11,5 |
| Type d'outils | Carbure |
| Utilisation à l'intérieur/extérieur | intérieur |
| Type d'utilisation | droite |
| Profil de plaquette | Profil complet |
| Nuance | HB7010 |
| Type de filetage | NPT-LH |
| Type de filetage | NPT |
| Angle de flanc | 60 degré |
| Epaisseur | 3,6 mm |
| Format plaquette L | 16 mm |

Type de produit

Plaquettes pour filetage

Données utilisateur

| | Adéquation | V_c | Code ISO |
|--------------------------------|---------------------|----------------------|-----------------|
| Alu (à copeaux courts) | adaptée | 250 m/min | N |
| Alu > 10% Si | adaptée | 180 m/min | N |
| Acier < 500 N/mm ² | adaptée | 150 m/min | P |
| Acier < 750 N/mm ² | adaptée | 150 m/min | P |
| Acier < 900 N/mm ² | adaptée | 130 m/min | P |
| Acier < 1100 N/mm ² | adaptée | 100 m/min | P |
| Acier < 1400 N/mm ² | adaptée | 90 m/min | P |
| Acier < 55 HRC | moyennement adaptée | 40 m/min | H |
| INOX < 900 N/mm ² | moyennement adaptée | 100 m/min | M |
| INOX > 900 N/mm ² | moyennement adaptée | 100 m/min | M |
| Ti > 850 N/mm ² | moyennement adaptée | 50 m/min | S |
| Fonte GG(G) | adaptée | 130 m/min | K |
| CuZn | moyennement adaptée | 150 m/min | N |
| Continue | adaptée | | |
| av. arrosage max. | adaptée | | |
| à sec | moyennement adaptée | | |