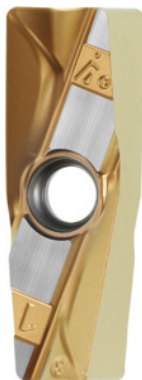


Garant**AN.U 120604, Type: ST900**

Données de commande

N° commande	215111 ST900
GTIN	4045197702883
Classe d'article	21A

Description

Exécution:

Plaquette à 4 arêtes double face, très stable.

La géométrie de plaquette exclusive permet d'éviter un affaiblissement des arêtes dû à l'alésage du passage de vis.

Données d'utilisation:

$a_{p\max} = 12$ mm.

$a_p = 10$ mm (recommandation).

Attention:

Ne convient pas pour le fraisage de rainures pleines !

Remarque(s):

Dressage: Valeurs indicatives d'utilisation pour $a_e = 0,3 \times D$ / $a_p = 10$ mm.

Rayon d'angle: 0,4 mm

Avance f_z par dent: 0,16 mm

Nuance: HB9535

Description technique

Type	ST900
------	-------

Avance f_z par dent	0,16 mm
Rayon d'angle	0,4 mm
Nuance	HB9535
Tolérance	K
Code ISO plaquette	AN.U 120604
Type d'outils	Carbure
Type de produit	Plaquette pour fraisage