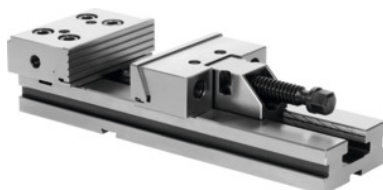


**Modularna stega, širina čeljusti A: 150/2mm****Podaci za narudžbu**

Broj narudžbe	362110 150/2
GTIN	4045197708236
Razred artikla	32P

Opis**Izvedba:**

- **Stega s čeljusti za stezanje prema dolje.**
- **Jednostavno mehaničko pokretanje (do 3,5 t).**
- **Lako podešavanje steznog raspona.**
- **Kaljen HRC 60.**
- **Paralelnost 0,02 mm.**

Dio isporuke:

Uključuje graničnik za obratke, 2 T matice slično 3br. 362160 vel. 18/16, 1 stezni ključ, 1 ključ za šesterokutne vijke, 4 stezne vilice.

Napomena:

Ostale T matice vidi pod art. 362160.

Tehnički opis

Kod boje za odgovarajući pribor	Modularni HOLEX 150
Visina osnovnog tijela G	50 mm
Širina čeljusti A	150 mm
Visina čeljusti C	50 mm
Utor za klin poprečni n	16 mm
Težina	34 kg

Ukupna duljina	420 mm
Područje stezanja b	200 mm
Utor za klin uzdužni l	16 mm
Vrsta proizvoda	Strojni škripac

Pribor

Glatka prednja čeljust, tvrda (komad) za širinu čeljusti 150 mm	362147 150
T matica (par) nazivna mjera T-utora / dosjedni utor 20/16 mm	362160 20/16
Glatka prednja čeljust, mekana (komad) za širinu čeljusti 150 mm	362148 150
Prednja čeljust s uzdužnim žljebovima (komad) za širinu čeljusti 150 mm	362146 150
T matica (par) nazivna mjera T-utora / dosjedni utor 14/16 mm	362160 14/16
T matica (par) nazivna mjera T-utora / dosjedni utor 12/16 mm	362160 12/16
T matica (par) nazivna mjera T-utora / dosjedni utor 16/16 mm	362160 16/16
T matica (par) nazivna mjera T-utora / dosjedni utor 18/16 mm	362160 18/16
Prizmatična čeljust (komad) za širinu čeljusti 150 mm	362127 150
Kutna nasadna čeljust (komad) za širinu čeljusti 150 mm	362132 150