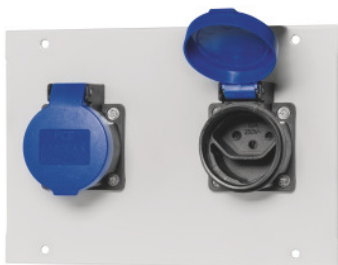


Garant**Modul za struju i medije, tip modula: CH250V/2****Podaci za narudžbu**

Broj narudžbe	928470 CH250V/2
GTIN	4062406116705
Razred artikla	91P

Opis**Izvedba:**

Od čeličnog lima u **modularnoj izvedbi**. Sve energetske komponente s **kabelom i utičnim spojem**.

Pincip priključivanja plug and play. Moduli koji provode električnu energiju predkonfekcionirani su s pomoću priključnog kabela i 3-polnim utikačem br. 928491 vel. 3 za izravno priključenje na blok razdjelnika. Modul br. 928470 vel. CEE400/5 predkonfekcionirani su s pomoću priključnog kabela i 5-polnog priključka br. 928491 vel. 5. Svi moduli za opskrbu energijom projektirani su kao zaštitne kontaktne utičnice (Schuko) i odgovaraju razredu zaštite I.

Opis:

Tehnički podaci za industrijski utični sustav (br. 928490; 928491; 928492):

- **Maksimalna vrijednost napajanja 230 V/AC, 16 A ili 400 V/AC, 16 A.**
- **Ukupno opterećenje pri izmjeničnoj struji: 3,5 kW.**
- **Ukupno opterećenje pri trofaznoj struji: 10,5 kW.**
- **Poprečni presjek vodova za predkonfekcioniran kabel:**
 - 3 × 1,5 mm² pri izmjeničnoj struji (L, N, PE)**
 - 5 × 1,5 mm² pri trofaznoj struji (L1, L2, L3, N, PE)**
- **Klasa zaštite 1**
- **Klasa zaštite IP 20.**

Upotreba:

U nastavku su opisane verzije naših utičnica s odgovarajućom vrstom utikača. Upotreba u drugim zemljama može se odrediti s obzirom na vrstu utikača.
Njemačka/DE: Vrsta

F
Švicarska/CH: Vrsta J
Italija/IT: Vrsta L
Francuska/FR: Vrsta E
Češka/CZ: Vrsta E
Engleska/GB: Vrsta G
Danska/DK: Vrsta K
SAD/US: Vrsta B

Odgovara:

Br. 925885, 927325 – 927329, 928411 – 928413, 928421, 928441 – 928444, 928500 i 928510.

Lakiranje:

Svjetlosive boje RAL 7035, **praškasto lakirano.**

Napomena:

- **U slučaju individualnog opremanja s modulima potrebno je pripaziti na to da se ne premaši broj jedinica podjele vodilice za medije.**
- **Artikl br. 928470 vel. US110V/1 i US110V/2 smiju se ugraditi samo sa sljedećim modulima: _ON/OFF1, _COVER, _AIR/S, _NET, _USB, _USB/5V_LINK.**
- **Prvo povezivanje i spajanje dijelova utikača i utičnica na kabele smiju obaviti samo stručni električari.**

Tehnički opis

Opis	2 Schuko utičnice s preklopnim poklopcem
Jedinica podjele	2E
Nazivni napon	250 V
Nazivna struja	10 A
Težina	0,2 kg
Visina	137 mm
širina	200 mm
Broj utičnica tipa J	2
Vrsta utikača, ulaz	GST utični sustav
Prekidač za uključivanje/isključivanje	ne
Tip utičnice	J
Vrsta struje	AC
Debljina materijala	1,5 mm
Odabir boje	RAL 9002, 7035, 7005, 7016, 6011, 5018, 5012, 5011, 5005, 3003
Vrsta proizvoda	Strujni modul

