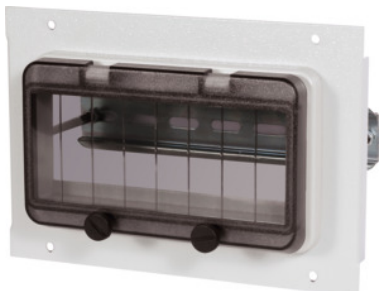


**Garant****Modul za struju i medije, tip modula: COVER****Podaci za narudžbu**

Broj narudžbe	928470 COVER
GTIN	4062406131784
Razred artikla	91P

**Opis****Izvedba:**

Od čeličnog lima u **modularnoj izvedbi**. Sve energetske komponente s **kabelom i utičnim spojem**.

Pincip priključivanja plug and play. Moduli koji provode električnu energiju predkonfekcionirani su s pomoću priključnog kabela i 3-polnim utikačem br. 928491 vel. 3 za izravno priključenje na blok razdjelnika. Modul br. 928470 vel. CEE400/5 predkonfekcionirani su s pomoću priključnog kabela i 5-polnog priključka br. 928491 vel. 5.

**Opis:****Tehnički podaci za industrijski utični sustav (br. 928490; 928491; 928492):**

- **Maksimalna vrijednost napajanja 230 V/AC, 16 A ili 400 V/AC, 16 A.**
- **Ukupno opterećenje pri izmjeničnoj struji: 3,5 kW.**
- **Ukupno opterećenje pri trofaznoj struji: 10,5 kW.**
- **Poprečni presjek vodova za predkonfekcioniran kabel:**
  - 3 × 1,5 mm<sup>2</sup> pri izmjeničnoj struji (L, N, PE)**
  - 5 × 1,5 mm<sup>2</sup> pri trofaznoj struji (L1, L2, L3, N, PE)**
- **Klasa zaštite 1**
- **Klasa zaštite IP 20.**

**Upotreba:**

U nastavku su opisane verzije naših utičnica s odgovarajućom vrstom utikača. Upotreba u drugim zemljama može se odrediti s obzirom na vrstu utikača.<br>Njemačka/DE: Vrsta

F<br>Švicarska/CH: Vrsta J<br>Italija/IT: Vrsta L<br>Francuska/FR: Vrsta E<br>Češka/CZ: Vrsta E<br>Engleska/GB: Vrsta G<br>Danska/DK: Vrsta K<br>SAD/US: Vrsta B

**Odgovara:**

Br. 925885, 927325 – 927329, 928411 – 928413, 928421, 928441 – 928444, 928500 i 928510.

**Lakiranje:**

Svjetlosive boje RAL 7035, **praškasto lakirano.**

**Napomena:**

- **U slučaju individualnog opremanja s modulima potrebno je pripaziti na to da se ne premaši broj jedinica podjele vodilice za medije.**
- **Artikl br. 928470 vel. US110V/1 i US110V/2 smiju se ugraditi samo sa sljedećim modulima: \_ON/OFF1, \_COVER, \_AIR/S, \_NET, \_USB, \_USB/5V\_LINK.**
- **Prvo povezivanje i spajanje dijelova utikača i utičnica na kabele smiju obaviti samo stručni električari.**

## Tehnički opis

Izvedba	Unutarnja dimenzija 165 × 50 mm
Jedinica podjele	2E
Opis	Zaštitno kućište s profilnom vodilicom i prozirnim preklopnim poklopcem za prekidač za zaštitu vodova i zaštitni prekidač FI
Visina	137 mm
Težina	0,2 kg
širina	200 mm
Debljina materijala	1,5 mm
Odabir boje	RAL 9002, 7035, 7005, 7016, 6011, 5018, 5012, 5011, 5005, 3003
Vrsta proizvoda	Strujni modul