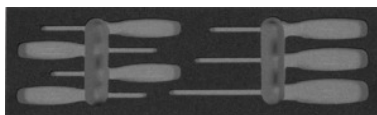


**Garant**

**Umetak od tvrde pjene za garniture alata, prikladno za asortiman od tvrde pjene: 955135**

**Podaci za narudžbu**

Broj narudžbe	952001 955135
GTIN	4062406158040
Razred artikla	91A

**Opis****Izvedba:**

Uobičajene garniture alata u dvobojnom umetku od tvrde pjene. Pjena zatvorenih pora **otporna je na ulje** i ne apsorbira nikakvu tekućinu. Gornji je sloj antracit, a **kontrastna siva boja**, koja se nalazi ispod, obavještava o **nedostatku alata**.

Karakteristike tvrde pjene LD45, debljina: 30 mm

prikladno za dubinu shadowboard-a: 115 mm

širina: 383 mm

Dubina: 115 mm

**Tehnički opis**

Broj alata	7
prikladno za dubinu shadowboard-a	115 mm
Dubina	115 mm
širina	383 mm
Karakteristike tvrde pjene LD45, debljina	30 mm
Izvedba	prazan za garniture alata
Vrsta proizvoda	Umetak od tvrde pjene

