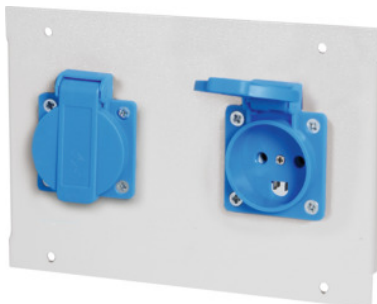


Garant GRIDLINE

**ESD modul za struju i medije, tip modula: DK250V/2****Podaci za narudžbu**

Broj narudžbe	972220 DK250V/2
GTIN	4062406167776
Razred artikla	9GW

**Opis****Izvedba:**

Od čeličnog lima u **modularnoj izvedbi**. Sve energetske komponente s **kabelom i utičnim spojem**.

Pincip priključivanja plug and play. Moduli koji provode električnu energiju predkonfekcionirani su s pomoću priključnog kabela i 3-polnim utikačem br. 928491 vel. 3 za izravno priključenje na blok razdjelnika. Modul br. 928470 vel. CEE400/5 predkonfekcionirani su s pomoću priključnog kabela i 5-polnog priključka br. 928491 vel. 5. Svi moduli za opskrbu energijom projektirani su kao zaštitne kontaktne utičnice (Schuko) i odgovaraju razredu zaštite I.

**Opis:**

**Tehnički podaci za industrijski utični sustav (br. 928490; 928491; 928492):**

- **Maksimalna vrijednost napajanja 230 V/AC, 16 A ili 400 V/AC, 16 A.**
- **Ukupno opterećenje pri izmjeničnoj struji: 3,5 kW.**
- **Ukupno opterećenje pri trofaznoj struji: 10,5 kW.**
- **Poprečni presjek vodova za predkonfekcioniran kabel:**
  - 3 × 1,5 mm<sup>2</sup> pri izmjeničnoj struji (L, N, PE)**
  - 5 × 1,5 mm<sup>2</sup> pri trofaznoj struji (L1, L2, L3, N, PE)**
- **Klasa zaštite 1**
- **Klasa zaštite IP 20.**

**Upotreba:**

U nastavku su opisane verzije naših utičnica s odgovarajućom vrstom utikača. Upotreba u drugim zemljama može se odrediti s obzirom na vrstu utikača.<br>Njemačka/DE: Vrsta

F<br>Švicarska/CH: Vrsta J<br>Italija/IT: Vrsta L<br>Francuska/FR: Vrsta E<br>Češka/CZ: Vrsta E<br>Engleska/GB: Vrsta G<br>Danska/DK: Vrsta K<br>SAD/US: Vrsta B

**Odgovara:**

br. 972200 – 972203.

**Lakiranje:**

Svjetlosive boje RAL 7035, **praškasto lakirano.**<br>

**Napomena:**

- **U slučaju individualnog opremanja s modulima potrebno je pripaziti na to da se ne premaši broj jedinica vodilice za medije.**
- **Artikl br. 972220 vel. US110V/1 i US110V/2 smiju se ugraditi samo sa sljedećim modulima: \_ON/OFF1, \_COVER, \_AIR/S, \_NET, \_USB, \_USB/5V, \_LINK.**
- **Svi plastični dijelovi (npr. pokrovne kapice) nisu ESD provodljivi.**
- **Prvo povezivanje i spajanje dijelova utikača i utičnica na kabele smiju obaviti samo stručni električari.**

## Tehnički opis

Nazivna struja	16 A
Jedinica podjele	2E
Nazivni napon	250 V
Opis	2 Schuko utičnice s preklopnim poklopcem
Vrsta utikača, ulaz	GST utični sustav
Broj utičnica tipa K	2
Prekidač za uključivanje/isključivanje	ne
Tip utičnice	K
Vrsta struje	AC
Debljina materijala	1,5 mm
elektrostatsko svojstvo	EGB/ESD
Vrsta proizvoda	Strujni modul