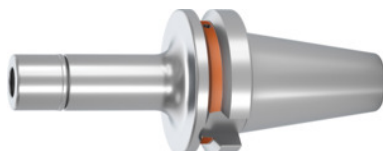


Garant**HiRunER precizna stezna glava za ER čahure, BT 40 A = 100, za veličinu ER čahura: 16M****Podaci za narudžbu**

Broj narudžbe	302844 16M
GTIN	4062406243432
Razred artikla	31A

Opis**Izvedba:**

Vanjski i unutarnji konus brušeni, za miran rad su sve drške tvrdo tokarene. Uključujući Balluffchip provrt, visokoučinkovitu steznu maticu (do 25000 min⁻¹).

Prednost:

- **Izvrсна kružnost vrtnje u sustavu (glava + stezna čahura + stezna matica), rotacija 3 μm sa steznim čahurama od 2 μm, rotacija 6 μm sa steznim čahurama od 5 μm.**
- **Izrazito velike sile stezanja (do faktora 2 u usporedbi sa standardnom ER glavom).**
- **Antivibracijski učinak ostvaren 2-dijelnom steznom maticom.**

Upotreba:

Za stezanje alata s cilindričnom drškom u steznim čahurama prema DIN 6499 – oblik A i B.

Dio isporuke:

Uključuje **preciznu steznu maticu**.

Dodatni pribor:

Povlačni vijak br. 308760 – 308806,
ključ za povlačni vijak br. 308820 – 308835,
ER čahura br. 308881 – 309434,
ER čahura Fahrion br. 308901 - 309434,
ER ključ br. 309748; 309749; 309757; 309758.

Napomena:

- **Steže samo nazivni Ø do Ø drške tolerancije h 10.**
- **Stezna matica ne u kombinaciji s brtvom.**
- **Upotrebljava se samo u kombinaciji sa steznim čahurama Fahrion.**

Stezni raspon: 1 - 10 mm

Vanjski Ø D: 24 mm

Rezervna ER matica: 309618 16M

Tehnički opis

Stezni raspon	1 - 10 mm
Vanjski Ø D	24 mm
Rezervna ER matica	309618 16M
Prihvat	BT 40 A = 100
Norma prihvata	ISO 7388-2
Norma prihvata	JIS B6339
Oblik	ADB
Kvaliteta centriranja G pri broju okretaja	G 2,5 pri 25000 min ⁻¹
Točnost rotacije	≤ 3 µm
Strategija rezanja	HPC
Strategija rezanja	HSC
Balluffchip rupe	da
Vrsta proizvoda	Glava za stezna kliješta

Pribor

ER mono matica mini za HiRunER mini stezne glave za ER 16M	309618 16M
HiRunER ključ s kugličnim ležajem tip 16M	309757 16M
HiRunER ključ s kugličnim ležajem za momentni ključ tip 16M	309758 16M