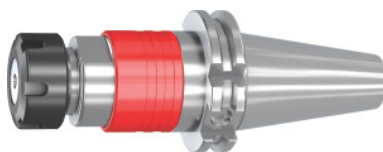


HOLEX**Brzoizmjenjiva stezna glava, ER-Synchro, SK 40, za veličinu ER čahura: 25****Podaci za narudžbu**

Broj narudžbe	338190 25
GTIN	4062406511074
Razred artikla	32P

Opis**Izvedba:**

- S minimalnom duljinom prilagodbe (MDP) i prigušenim elementom.
- Unutarnji dovod rashladnog sredstva do 50 bara.
- Povećanje vijeka trajanja ureznika / uvaljivača navoja.

Upotreba:

- Na obradnim centrima sa sinkronim vretenom.
- Za izjednačenje razlika koraka ureznika / sinkronog vretena.
- Za izjednačenje tolerancija koraka ureznika.

Dodatni pribor:

Stezne čahure za ureznike br. art. 309399 i 309447.

Povlačni vijak br. 308600 – 308806.

Napomena:

Ne odmašćivati brzoizmjenjivu steznu glavu.

Tehnički opis

Područje reza navoja	M6 – M20
Kompenzacija duljine na vlak	0,5 mm
Unutarnji $\varnothing d_1$	42 mm
Kompenzacija duljine na tlak	0,5 mm
Duljina izboja A-dimenzija	100 mm
Vanjski $\varnothing D$	45 mm

Prihvat	SK 40
Norma prihvata	ISO 7388-1
Unutaranje hlađenje	da, s maks. 50 bara
Oblik	AD
Vrsta proizvoda	Glava za rezanje navoja