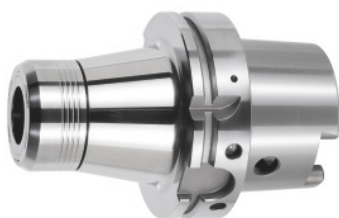


**FAHRION®**  
FAHRENDEN PRESSION**Precizna stezna glava za ER čahure HDC, HSK-A 100 A = 100, Za ER stezne čahure: 32****Podaci za narudžbu**

Broj narudžbe	305954 32
GTIN	2050002068780
Razred artikla	33F

**Opis****Izvedba:**

- Vanjski i unutarnji konus brušeni s utorom za RFID / Balluff čip.
- Koncentričnost i ponovljivost 3 µm kod 3×D, maksimalno 50 mm kada se koristi HP precizna stezna čahura.
- HDC = Heavy Duty Chuck, prihvat posebno dizajniran za tešku obradu. Ojačano tijelo stezne glave osigurava bolju stabilnost i veliku radijalnu krutost. Stezna matica s kugličnim ležajem s trapezoidnim finim navojem za optimalan moment stezanja, dok sila stezanja smanjuje vibracije.
- Vrlo jake sile držanja zahvaljujući potpunom nasjedanju stezne čahure u glavi i steznoj matici s prevlakom.
- Prigušivanje vibracija s pomoću elementa stezne čahure i mase glave.

**Prednost:**

Patentirani optimalni dosjed steznih čahura, dvostruke vodilice, trapezni navoji i prevučene stezne matice kod pritezanja spajaju se u stabilnu jedinicu te jamče maksimalnu krutost i preciznost.

**Upotreba:**

**HDC** posebno za grubu obradu (uključujući TPC glodanje) i završne operacije ili strojnu obradu materijala visoke čvrstoće ili žilavosti.

Za precizno stezanje alata s cilindričnom drškom.

**Dio isporuke:**

Uključujući steznu maticu s kugličnim ležajem.

**Dodatni pribor:**

Cijev rashladnog sredstva br. 309880, nasadni ključ br. 309890, precizne ER stezne čahure za HP br. 309368 – 309381 i za ureznike br. 309402 – 309419 (ne Horex), ER stezne matice CP br. 309655; 309665, ER stezna matica HDC br. 309657, brtvene pločice HP br. 309666 – 309668, ključevi s koturom CP br. 309754; 309756, ključevi s koturom HDC br. 309745 / 309756.

#### Napomena:

- **Steže samo nazivni  $\varnothing$  do  $\varnothing$  drške tolerancije h10.**
- **Upotrebljava se u kombinaciji sa steznim čahurama Fahrion.**
- **Nije kompatibilno s Centro P steznom maticom.**

Strategija rezanja: HSC

Oblik: A

Točnost rotacije ER čahure s HDC steznom glavom za ER čahuru:  $\leq 6 \mu\text{m}$

Točnost rotacije HP čahure s HDC steznom glavom za ER čahuru:  $\leq 3 \mu\text{m}$

Stezni raspon: 2 - 20 mm

Duljina izboja A-dimenzija: 100 mm

Vanjski  $\varnothing$  D: 53 mm

## Tehnički opis

Vanjski $\varnothing$ D	53 mm
Oblik	A
Duljina izboja A-dimenzija	100 mm
Stezni raspon	2 - 20 mm
za ER stezna kliješta	36
Točnost rotacije ER čahure s HDC steznom glavom za ER čahuru	$\leq 6 \mu\text{m}$
Točnost rotacije HP čahure s HDC steznom glavom za ER čahuru	$\leq 3 \mu\text{m}$
Stezni $\varnothing$ D <sub>1</sub>	2-20 mm
Prihvat	HSK-A 100 A = 100
Norma prihvata	ISO 12164-1
Norma prihvata	DIN 69893
Kvaliteta centriranja G pri broju okretaja	G 2,5 pri 25000 min <sup>-1</sup>
Točnost rotacije ER steznih kliješta s CP steznom glavom za čahure	$\leq 6 \mu\text{m}$
Točnost rotacije HP steznih kliješta s CP steznom glavom za čahure	$\leq 3 \mu\text{m}$

Strategija rezanja	HSC
Vrsta proizvoda	Glava za stezna kliješta

---

**Pribor**

ER matica CENTRO P HDC Tip HDC za ER 32HDC	309657 32HDC
--	--------------