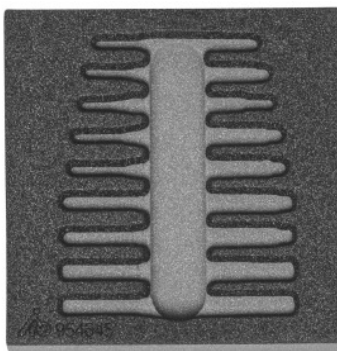


Garant

Podaci za narudžbu

Broj narudžbe	952001 954645
GTIN	4067263906827
Razred artikla	91A

Opis

Izvedba:

Uobičajene garniture alata u dvobojnom umetku od tvrde pjene. Pjena zatvorenih pora otporna je na ulje i ne apsorbira nikakvu tekućinu. Gornji je sloj antracit, a kontrastna siva boja, koja se nalazi ispod, obavještava o nedostatku alata.

Tehnički opis

Izvedba	prazan za garniture alata
Broj alata	9
širina	150 mm
Dubina u G	6
Dubina	150 mm
Širina u G	6
Stupanj ispunjenosti ladice u G	6×6
Karakteristike tvrde pjene LD45, debljina	30 mm
Vrsta proizvoda	Umetak od tvrde pjene

