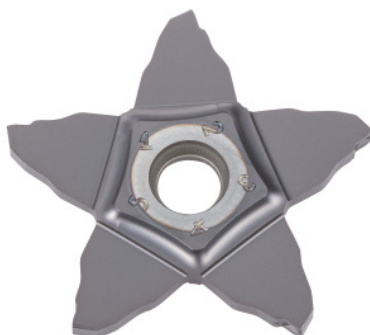


**PENTACUT 24N-C/34N-C rezni nastavci, IC908, Širina utora w / veličina ploče:
1,5/24mm****Podaci za narudžbu**

Broj narudžbe	273939 1,5/24
GTIN	7291075346831
Razred artikla	26K

Opis**Izvedba:**

Lomač čestica s izraženom zaštitom. Srednji do visoki posmaci.

Upotreba:

Prvi izbor za preciznu obradu. Moguće je odrezivanje. Prikladno i za prekinute rezove.

Odgovara:

Držač za tokarenje br. 273924 – 273925.

Napomena:

Minimalna količina za narudžbu odgovara jednoj jedinici pakiranja (VPE) ili više jedinica pakiranja.

Tehnički opis

Tolerancija širine utora w	0,02 mm
Kutni radijus R	0,1 mm
Dubina utora t_{maks}	5 mm
Širina utora w	1,5 mm

Posmak f	0,05 - 0,11 mm/okr
Tolerancija kutnog radijusa R	0,05 mm
Veličina ploče Ø d	24 mm
Seriya	PENTACUT
Oznaka proizvođača	PENTA 24N150C010 IC908
Broj zamjena/oštrica	5
Rezni materijal	Tvrđi metal (HM)
Profil izmjenjive rezne pločice	neutralno
Fina/gruba obrada	Grubo-fina obrada
Glavna primjena	UNI
Uvjetovanost reza	kontinuirano
Lomač odvojenih čestica	C
Brzina reza v_c glavna primjena	60 - 180 m/min
Vrsta	IC908
Vrsta proizvoda	Okretna rezna pločica za ubodno tokarenje