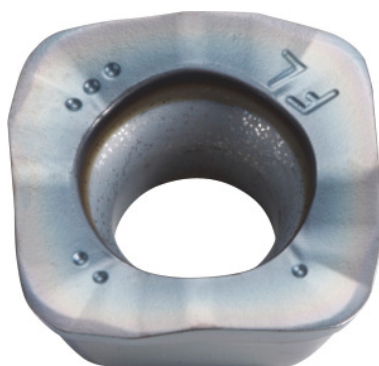



SOMT.....ER-FL, PR1825, Tip: 10

Podaci za narudžbu

| | |
|----------------|---------------|
| Broj narudžbe | 222087 10 |
| GTIN | 4960664028498 |
| Razred artikla | 25A |

Opis
Izvedba:

Izmjenjive glodače pločice s 4 oštrice i konveksnim bridovima oštrica za smanjenu silu rezanja.

Upotreba:

FL geometrija (usmjerena na površinu) prvi je izbor kod grube obrade na strojevima s malom snagom.
Ne koristiti za interpolaciju, glodanje ukapanjem i konturno glodanje ili kod strmih stijenki.

Napomena:

Orijentacijske vrijednosti primjene za $a_e = 0,3 \times D$.

Tehnički opis

| | |
|---|--------------|
| Kutni radijus | 2 mm |
| Veličina izmjenjive rezne pločice | 10 |
| Posmak f_z po zubu | 0,2 – 1,2 mm |
| Tip | ST1400 |
| Debljina pločica | 4,76 mm |
| Programirani radijus pri $a_{p \text{ maks}}$ | 3 mm |

List s podacima

| | |
|----------------------------------|--------------------------------------|
| ISO-kod izmjenjive rezne pločice | SOMT140520ER-FL |
| Vrsta | PR1825 |
| Rezni materijal | HM |
| Broj zamjena/oštrica | 4 |
| Vrsta proizvoda | Izmjenjiva rezna pločica za glodanje |

Podaci korisnika

| | Prikladno za | V_c | ISO kod |
|--------------------------------|------------------------------------|-----------|---------|
| Čelik < 500 N/mm ² | prikladno | 200 m/min | P |
| Čelik < 750 N/mm ² | prikladno | 180 m/min | P |
| Čelik < 900 N/mm ² | prikladno | 160 m/min | P |
| Čelik < 1100 N/mm ² | prikladno | 140 m/min | P |
| Čelik < 1400 N/mm ² | prikladno | 100 m/min | P |
| mokro maksimalno | prikladno samo u posebnim uvjetima | | |
| suho | prikladno | | |
| Zrak | prikladno | | |