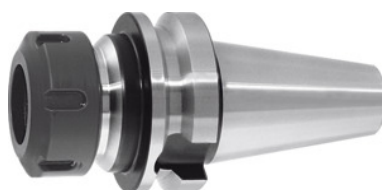




## Stezna glava za ER čahure oblik AD, BT 30 A = 70, za veličinu ER čahura: 32



### Podaci za narudžbu

Broj narudžbe	302750 32
GTIN	4250122698012
Razred artikla	36E

### Opis

#### Izvedba:

Vanjski i unutarnji konusi su brušeni.  
Sve drške su brunirane.

#### Upotreba:

Za stezanje alata s cilindričnom drškom u steznim čahurama prema **DIN 6499 oblik A i oblik B**.

#### Dio isporuke:

Uključuje ER priteznu maticu.

#### Dodatni pribor:

ER stezna čahura br. 308881 – 309434, ER stezni ključ br. 309680 – 309745 ili br. 613300.  
Povlačni vijak (AB) br. 308760 – 308802, ključ za povlačni vijak br. 308820 / 308835.

#### Napomena:

Odgovarajuće stezne matice br. 309580, odnosno 309610.

Strategija rezanja: HSC

Stezni raspon: 2 - 20 mm

Duljina izboja A-dimenzija: 70 mm

Vanjski Ø D: 50 mm

Rezervna ER matica: 32

ER stezni ključ: 32

### Tehnički opis

Duljina izboja A-dimenzija	70 mm
ER stezni ključ	32

za ER stezna kliješta	32
Stezni raspon	2 - 20 mm
Rezervna ER matica	32
Vanjski Ø D	50 mm
Stezni Ø D <sub>1</sub>	2-20 mm
Prihvat	BT 30 A = 70
Norma prihvata	ISO 7388-2
Norma prihvata	JIS B6339
Oblik	AD
Kvaliteta centriranja G pri broju okretaja	G 6,3 pri 20000 min <sup>-1</sup>
Točnost rotacije	≤ 3 µm
Strategija rezanja	HSC
Vrsta proizvoda	Glava za stezna kliješta

## Pribor

ER stezna čahura s brtvom nazivni stezni Ø d 4 mm	309001 4
ER stezna čahura s brtvom i rashladnim kanalom nazivni stezni Ø d 5 mm	309002 5
ER stezna čahura nazivni stezni Ø d 7 mm	309000 7
ER stezna čahura s brtvom nazivni stezni Ø d 19 mm	309001 19
ER stezna čahura s brtvom nazivni stezni Ø d 14 mm	309001 14
ER stezna čahura s brtvom i rashladnim kanalom nazivni stezni Ø d 19 mm	309002 19
ER stezna čahura nazivni stezni Ø d 4 mm	308981 4
ER stezna čahura s brtvom nazivni stezni Ø d 13 mm	309001 13
ER stezna čahura nazivni stezni Ø d 11 mm	309000 11
ER stezna čahura s brtvom nazivni stezni Ø d 20 mm	309001 20
ER stezna čahura s brtvom nazivni stezni Ø d 6 mm	309001 6

ER stezna čahura za stezanje ureznika, s aksijalnom kompenzacijom nazivni stezni Ø d 6 mm	309432 6
ER stezna čahura nazivni stezni Ø d 6 mm	308981 6
ER stezna čahura nazivni stezni Ø d 9 mm	308981 9
ER stezna čahura nazivni stezni Ø d 16 mm	309000 16
ER stezna čahura za stezanje ureznika, s aksijalnom kompenzacijom nazivni stezni Ø d 12 mm	309432 12
ER stezna čahura s brtvom nazivni stezni Ø d 12 mm	309001 12
Garnitura ER čahura od 18 dijelova, 3-20 mm s brtvom	309284
ER stezna čahura nazivni stezni Ø d 5 mm	308981 5
ER stezna čahura s brtvom nazivni stezni Ø d 14 mm	308986 14
ER stezna čahura nazivni stezni Ø d 18 mm	308981 18
Povlačni vijak 45 ° zabrtvljen prikladno za strmi konus 30	308760 30
ER stezna čahura za stezanje ureznika, s aksijalnom kompenzacijom nazivni stezni Ø d 9 mm	309432 9
ER stezna čahura nazivni stezni Ø d 14 mm	308981 14
ER stezna čahura nazivni stezni Ø d 7 mm	308981 7
ER stezna čahura s brtvom nazivni stezni Ø d 20 mm	308986 20
Garnitura ER čahura od 8 dijelova, 4-16, 20 mm s brtvom	309026
ER stezna čahura s brtvom nazivni stezni Ø d 4 mm	308986 4
ER stezna čahura s brtvom i rashladnim kanalom nazivni stezni Ø d 11 mm	309002 11
ER stezna čahura nazivni stezni Ø d 18 mm	309000 18
ER stezna čahura s brtvom nazivni stezni Ø d 5 mm	308986 5
ER stezna čahura s brtvom nazivni stezni Ø d 16 mm	308986 16
ER stezna čahura s brtvom i rashladnim kanalom nazivni stezni Ø d 17 mm	309002 17
ER stezna čahura nazivni stezni Ø d 10 mm	308981 10
ER stezna čahura nazivni stezni Ø d 10 mm	309000 10
ER stezna čahura s brtvom i rashladnim kanalom nazivni stezni Ø d 15 mm	309002 15

ER stezna čahura s brtvom i rashladnim kanalom nazivni stezni Ø d 13 mm	309002 13
ER stezna čahura za stezanje ureznika, s aksijalnom kompenzacijom nazivni stezni Ø d 4,5 mm	309432 4,5
ER stezna čahura s brtvom i rashladnim kanalom nazivni stezni Ø d 10 mm	309002 10
ER stezna čahura s brtvom nazivni stezni Ø d 3 mm	309001 3
ER stezna čahura nazivni stezni Ø d 8 mm	308981 8
ER stezna čahura s brtvom i rashladnim kanalom nazivni stezni Ø d 18 mm	309002 18
ER stezna čahura s brtvom nazivni stezni Ø d 16 mm	309001 16
ER stezna čahura za stezanje ureznika, s aksijalnom kompenzacijom nazivni stezni Ø d 7 mm	309432 7
ER stezna čahura s brtvom i rashladnim kanalom nazivni stezni Ø d 16 mm	309002 16
ER stezna čahura nazivni stezni Ø d 15 mm	308981 15
ER stezna čahura s brtvom nazivni stezni Ø d 11 mm	308986 11
ER stezna čahura nazivni stezni Ø d 5 mm	309000 5
ER stezna čahura nazivni stezni Ø d 13 mm	308981 13
ER stezna čahura s brtvom nazivni stezni Ø d 7 mm	308986 7
Garnitura ER čahura od 18 dijelova, 3-20 mm	309024
ER stezna čahura s brtvom nazivni stezni Ø d 9 mm	308986 9
ER stezna čahura s brtvom nazivni stezni Ø d 17 mm	309001 17
ER stezna čahura nazivni stezni Ø d 9 mm	309000 9
ER stezna čahura s brtvom nazivni stezni Ø d 10 mm	308986 10
ER stezna čahura nazivni stezni Ø d 15 mm	309000 15
ER stezna čahura s brtvom i rashladnim kanalom nazivni stezni Ø d 9 mm	309002 9
ER stezna čahura s brtvom nazivni stezni Ø d 13 mm	308986 13
ER stezna čahura nazivni stezni Ø d 4 mm	309000 4
ER stezna čahura nazivni stezni Ø d 13 mm	309000 13
ER stezna čahura s brtvom nazivni stezni Ø d 10 mm	309001 10

ER stezna čahura s brtvom nazivni stezni Ø d 3 mm	308986 3
ER stezna čahura s brtvom i rashladnim kanalom nazivni stezni Ø d 6 mm	309002 6
Povlačni vijak 60 ° zabrtvljen prikladno za strmi konus 30	308785 30
ER stezna čahura nazivni stezni Ø d 12 mm	308981 12
ER stezna čahura za stezanje ureznika, s aksijalnom kompenzacijom nazivni stezni Ø d 10 mm	309432 10
ER stezna čahura nazivni stezni Ø d 16 mm	308981 16
ER stezna čahura nazivni stezni Ø d 12 mm	309000 12
ER stezna čahura s brtvom nazivni stezni Ø d 8 mm	309001 8
ER stezna čahura s brtvom i rashladnim kanalom nazivni stezni Ø d 14 mm	309002 14
Garnitura ER čahura od 18 dijelova, 3-20 mm	309280
ER stezna čahura nazivni stezni Ø d 3 mm	309000 3
Garnitura ER čahura od 18 dijelova, 3-20 mm s brtvom i rashladnim kanalom	309285
ER stezna čahura s brtvom nazivni stezni Ø d 18 mm	309001 18
ER stezni ključ za ER steznu glavu 32	309680 32
ER stezna čahura s brtvom i rashladnim kanalom nazivni stezni Ø d 4 mm	309002 4
ER stezna čahura nazivni stezni Ø d 17 mm	308981 17
ER stezna čahura s brtvom nazivni stezni Ø d 15 mm	308986 15
ER stezna čahura s brtvom nazivni stezni Ø d 5 mm	309001 5
ER stezna čahura s brtvom i rashladnim kanalom nazivni stezni Ø d 8 mm	309002 8
ER stezna čahura nazivni stezni Ø d 20 mm	309000 20
ER stezna čahura nazivni stezni Ø d 8 mm	309000 8
ER stezna čahura s brtvom nazivni stezni Ø d 7 mm	309001 7
ER stezna čahura s brtvom nazivni stezni Ø d 17 mm	308986 17
ER stezna čahura nazivni stezni Ø d 6 mm	309000 6
ER stezna čahura s brtvom nazivni stezni Ø d 18 mm	308986 18

ER stezna čahura nazivni stezni Ø d 19 mm	309000 19
ER stezna čahura s brtvom i rashladnim kanalom nazivni stezni Ø d 7 mm	309002 7
ER stezna čahura s brtvom nazivni stezni Ø d 19 mm	308986 19
ER stezna čahura nazivni stezni Ø d 14 mm	309000 14
ER stezna čahura nazivni stezni Ø d 19 mm	308981 19
ER stezna čahura s brtvom i rashladnim kanalom nazivni stezni Ø d 12 mm	309002 12
ER stezna čahura s brtvom nazivni stezni Ø d 12 mm	308986 12
ER stezna čahura s brtvom i rashladnim kanalom nazivni stezni Ø d 3 mm	309002 3
ER stezna čahura s brtvom nazivni stezni Ø d 6 mm	308986 6
ER stezna čahura za stezanje ureznika, s aksijalnom kompenzacijom nazivni stezni Ø d 11 mm	309432 11
ER stezna čahura s brtvom i rashladnim kanalom nazivni stezni Ø d 20 mm	309002 20
ER stezna čahura nazivni stezni Ø d 20 mm	308981 20
ER stezna čahura s brtvom nazivni stezni Ø d 11 mm	309001 11
ER stezna čahura s brtvom nazivni stezni Ø d 8 mm	308986 8
ER stezna čahura nazivni stezni Ø d 3 mm	308981 3
ER stezna čahura s brtvom nazivni stezni Ø d 15 mm	309001 15
ER stezna čahura s brtvom nazivni stezni Ø d 9 mm	309001 9
ER stezna čahura za stezanje ureznika, s aksijalnom kompenzacijom nazivni stezni Ø d 8 mm	309432 8
ER stezna čahura nazivni stezni Ø d 17 mm	309000 17
Povlačni vijak 45 ° zabrtvljen prikladno za strmi konus 30	308765 30
ER stezna čahura nazivni stezni Ø d 11 mm	308981 11