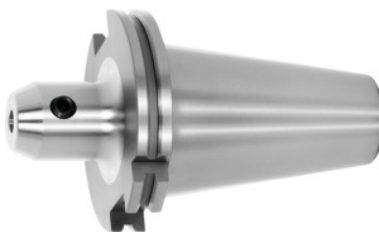


Garant
Weldon stezna glava oblik ADB, SK 50 kratko, Stezni \varnothing D1: 6mm

Podaci za narudžbu

| | |
|----------------|---------------|
| Broj narudžbe | 300295 6 |
| GTIN | 4045197283573 |
| Razred artikla | 31A |

Opis
Izvedba:

S otvorom za Balluff/RFID čip.

GARANT –

Sve drške tvrdo tokarene. Kvaliteta centriranja G 2,5 / 25000 min⁻¹.

Upotreba:

Za prihvat alata s bočnim brušenim površinama tj. weldon prema DIN 1835 B i DIN 6535 HB.

Dodatni pribor:

Povlačni vijak br. 308600 – 308806, ključ za povlačni vijak br. 308820 – 308835.

Tehnički opis

| | |
|-------------------------------------|--------------|
| Stezni \varnothing D ₁ | 6 mm |
| Rezervni stezni vijak 309900 | 6 |
| Duljina izboja A-dimenzija | 63 mm |
| Vanjski \varnothing D | 25 mm |
| Prihvat | SK 50 kratko |
| Standard | DIN 6359 |
| Norma prihvata | ISO 7388-1 |
| Oblik | ADB |

| | |
|--|-----------------------------------|
| Kvaliteta centriranja G pri broju okretaja | G 2,5 pri 25000 min ⁻¹ |
| Točnost rotacije | ≤ 3 μm |
| Strategija rezanja | HPC |
| Vrsta proizvoda | Stezna glava za ravne površine |

Pribor

| | |
|--|-----------|
| Ključ za povlačni vijak ISO 7388 prikladno za veličinu kratkog konusa 50 | 308830 50 |
| Povlačni vijak zabrtvljen prikladno za strmi konus 50 | 308660 50 |
| Povlačni vijak Oblik B prikladno za strmi konus 50 | 308640 50 |
| Specijalni povlačni vijak, bez unutarnjeg navoja zabrtvljen prikladno za strmi konus 50 | 308720 50 |
| Specijalni povlačni vijak prikladan za strmi konus 50 | 308740 50 |
| Povlačni vijak Oblik A prikladno za strmi konus 50 | 308600 50 |
| Povlačni vijak 90 ° zabrtvljen prikladno za strmi konus 50 | 308790 50 |
| Povlačni vijak 60 ° zabrtvljen prikladno za strmi konus 50 | 308785 50 |
| Povlačni vijak, 18CrNiMo7 Oblik A prikladno za strmi konus 50 | 308605 50 |
| Povlačni vijak 90 ° zabrtvljen prikladno za strmi konus 50 | 308795 50 |
| Povlačni vijak zabrtvljen, oblik A prikladno za strmi konus 50 | 308610 50 |
| Povlačni vijak zabrtvljen, oblik B prikladno za strmi konus 50 | 308650 50 |
| Povlačni vijak, 18CrNiMo7 zabrtvljen, oblik B prikladno za strmi konus 50 | 308615 50 |
| Povlačni vijak zabrtvljen, oblik B prikladno za strmi konus 50 | 308620 50 |
| Ključ za povlačni vijak DIN ISO 7388-1 (prije DIN 69872) prikladno za veličinu kratkog konusa 50 | 308820 50 |
| Povlačni vijak 45 ° zabrtvljen prikladno za strmi konus 50 | 308765 50 |
| Povlačni vijak 45 ° zabrtvljen prikladno za strmi konus 50 | 308760 50 |
| Zamjenski stezni vijak za glave sa steznim Ø D1 6 mm | 309900 6 |

