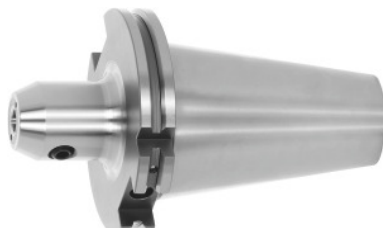


Garant
**Weldon stezna glava oblik ADB s rupama rashladnog kanala, SK 50 kratko,
Stezni \varnothing D1: 8mm**

Podaci za narudžbu

Broj narudžbe	300298 8
GTIN	4045197463401
Razred artikla	31A

Opis
Izvedba:

S otvorom za Balluff/RFID čip.

GARANT –

Sve drške tvrdo tokarene. Kvaliteta centriranja G 2,5 / 25000 min⁻¹.

S rashladnim kanalima koji se mogu zatvoriti.
Upotreba:

Za prihvat alata s bočnim brušenim površinama tj. weldon prema DIN 1835 B i DIN 6535 HB.

Dodatni pribor:

Povlačni vijak br. 308600 – 308806, ključ za povlačni vijak br. 308820 – 308835.

Tehnički opis

Rezervni stezni vijak 309900	8
Duljina izboja A-dimenzija	63 mm
Stezni \varnothing D ₁	8 mm
Vanjski \varnothing D	28 mm
Prihvat	SK 50 kratko
Standard	DIN 6359

Norma prihvata	ISO 7388-1
Oblik	ADB
Provrt za rashladne kanale	zaključavanje moguće
Kvaliteta centriranja G pri broju okretaja	G 2,5 pri 25000 min ⁻¹
Točnost rotacije	≤ 3 μm
Strategija rezanja	HPC
Vrsta proizvoda	Stezna glava za ravne površine

Pribor

Povlačni vijakzabrtvljen, oblik B prikladno za strmi konus 50	308620 50
Povlačni vijak 45 °zabrtvljen prikladno za strmi konus 50	308765 50
Povlačni vijak, 18CrNiMo7Oblik A prikladno za strmi konus 50	308605 50
Povlačni vijakOblik A prikladno za strmi konus 50	308600 50
Povlačni vijak 60 °zabrtvljen prikladno za strmi konus 50	308785 50
Specijalni povlačni vijak prikladan za strmi konus 50	308740 50
Povlačni vijak, 18CrNiMo7zabrtvljen, oblik B prikladno za strmi konus 50	308615 50
Povlačni vijak 90 °zabrtvljen prikladno za strmi konus 50	308795 50
Povlačni vijak 90 °zabrtvljen prikladno za strmi konus 50	308790 50
Ključ za povlačni vijakDIN ISO 7388-1 (prije DIN 69872) prikladno za veličinu kratkog konusa 50	308820 50
Povlačni vijakzabrtvljen prikladno za strmi konus 50	308660 50
Povlačni vijakOblik B prikladno za strmi konus 50	308640 50
Povlačni vijak 45 °zabrtvljen prikladno za strmi konus 50	308760 50
Ključ za povlačni vijakISO 7388 prikladno za veličinu kratkog konusa 50	308830 50
Povlačni vijakzabrtvljen, oblik A prikladno za strmi konus 50	308610 50

Povlačni vijakzabrtvljen, oblik B prikladno za strmi konus 50	308650 50
Specijalni povlačni vijak, bez unutarnjeg navojzabrtvljen prikladno za strmi konus 50	308720 50
Zamjenski stezni vijak za glave sa steznom \varnothing D1 8 mm	309900 8