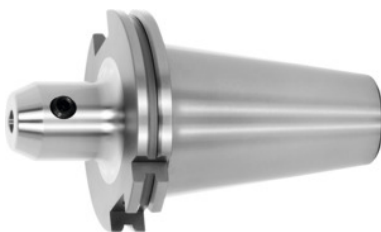


Garant
Weldon stezna glava oblik ADB, SK 50 kratko, Stezni Ø D1: 10mm

Podaci za narudžbu

Broj narudžbe	300295 10
GTIN	4045197283597
Razred artikla	31A

Opis
Izvedba:

S otvorom za Balluff/RFID čip.

GARANT –

Sve drške tvrdo tokarene. Kvaliteta centriranja G 2,5 / 25000 min⁻¹.

Upotreba:

Za prihvat alata s bočnim brušenim površinama tj. weldon prema DIN 1835 B i DIN 6535 HB.

Dodatni pribor:

Povlačni vijak br. 308600 – 308806, ključ za povlačni vijak br. 308820 – 308835.

Tehnički opis

Rezervni stezni vijak 309900	10
Duljina izboja A-dimenzija	63 mm
Stezni Ø D ₁	10 mm
Vanjski Ø D	35 mm
Prihvat	SK 50 kratko
Standard	DIN 6359
Norma prihvata	ISO 7388-1
Oblik	ADB

Kvaliteta centriranja G pri broju okretaja	G 2,5 pri 25000 min ⁻¹
Točnost rotacije	≤ 3 μm
Strategija rezanja	HPC
Vrsta proizvoda	Stezna glava za ravne površine

Pribor

Povlačni vijak 90 °zabrtvljen prikladno za strmi konus 50	308795 50
Povlačni vijakzabrtvljen prikladno za strmi konus 50	308660 50
Povlačni vijakzabrtvljen, oblik B prikladno za strmi konus 50	308620 50
Povlačni vijak, 18CrNiMo7zabrtvljen, oblik B prikladno za strmi konus 50	308615 50
Ključ za povlačni vijakISO 7388 prikladno za veličinu kratkog konusa 50	308830 50
Specijalni povlačni vijak, bez unutarnjeg navojazabrtvljen prikladno za strmi konus 50	308720 50
Povlačni vijakzabrtvljen, oblik B prikladno za strmi konus 50	308650 50
Povlačni vijakzabrtvljen, oblik A prikladno za strmi konus 50	308610 50
Povlačni vijak 90 °zabrtvljen prikladno za strmi konus 50	308790 50
Povlačni vijak 60 °zabrtvljen prikladno za strmi konus 50	308785 50
Povlačni vijak 45 °zabrtvljen prikladno za strmi konus 50	308765 50
Povlačni vijak 45 °zabrtvljen prikladno za strmi konus 50	308760 50
Povlačni vijak, 18CrNiMo7Oblik A prikladno za strmi konus 50	308605 50
Povlačni vijakOblik A prikladno za strmi konus 50	308600 50
Ključ za povlačni vijakDIN ISO 7388-1 (prije DIN 69872) prikladno za veličinu kratkog konusa 50	308820 50
Povlačni vijakOblik B prikladno za strmi konus 50	308640 50
Specijalni povlačni vijak prikladan za strmi konus 50	308740 50
Zamjenski stezni vijak za glave sa steznim Ø D1 10 mm	309900 10

