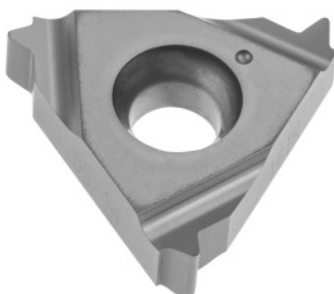


**Garant****Pločica s punim profilom 55° unutarnja, desna, HB7020, broj navoja / cola: 11****Podaci za narudžbu**

|                |               |
|----------------|---------------|
| Broj narudžbe  | 270826 11     |
| GTIN           | 4045197370860 |
| Razred artikla | 21J           |

**Tehnički opis**

|                                 |             |
|---------------------------------|-------------|
| Broj brzina/coli                | 11          |
| Rezni materijal                 | HM          |
| Primjena                        | desni       |
| unutarnja/vanjska primjena      | unutarnji   |
| Profil izmjenjive rezne pločice | Puni profil |
| Vrsta                           | HB7020      |
| Vrsta navoja                    | BSW         |
| Vrsta navoja                    | BSP         |
| Vrsta navoja                    | BSW-LH      |
| Vrsta navoja                    | G-LH        |
| Vrsta navoja                    | G           |
| Vrsta navoja                    | BSP-LH      |

|                          |   |
|--------------------------|---|
| Kut profila navoja vijka | 55 stupanj                                |
| Debljina                 | 3,6 mm                                    |
| Veličina pločice L       | 16 mm                                     |
| Vrsta proizvoda          | Okretna rezna pločica za tokarenje navoja |

### Podaci korisnika

|                                | Prikladno za                       | $V_c$     | ISO kod |
|--------------------------------|------------------------------------|-----------|---------|
| Aluminij (kratkih odlomaka)    | prikladno samo u posebnim uvjetima | 200 m/min | N       |
| Aluminij > 10% Si              | prikladno samo u posebnim uvjetima | 180 m/min | N       |
| Čelik < 500 N/mm <sup>2</sup>  | prikladno samo u posebnim uvjetima | 160 m/min | P       |
| Čelik < 750 N/mm <sup>2</sup>  | prikladno                          | 160 m/min | P       |
| Čelik < 900 N/mm <sup>2</sup>  | prikladno                          | 120 m/min | P       |
| Čelik < 1100 N/mm <sup>2</sup> | prikladno                          | 90 m/min  | P       |
| Čelik < 1400 N/mm <sup>2</sup> | prikladno samo u posebnim uvjetima | 70 m/min  | P       |
| Čelik < 55 HRC                 | prikladno samo u posebnim uvjetima | 30 m/min  | H       |
| INOX < 900 N/mm <sup>2</sup>   | prikladno samo u posebnim uvjetima | 90 m/min  | M       |
| INOX > 900 N/mm <sup>2</sup>   | prikladno samo u posebnim uvjetima | 90 m/min  | M       |
| Ti > 850 N/mm <sup>2</sup>     | prikladno samo u posebnim uvjetima | 50 m/min  | S       |
| GG(G)                          | prikladno                          | 120 m/min | K       |
| CuZn                           | prikladno samo u posebnim uvjetima | 120 m/min | N       |
| kontinuirano                   | prikladno samo u posebnim uvjetima |           |         |

|                  |                                    |
|------------------|------------------------------------|
| nepravilno       | prikladno                          |
| isprekidano      | prikladno                          |
| mokro maksimalno | prikladno                          |
| suho             | prikladno samo u posebnim uvjetima |