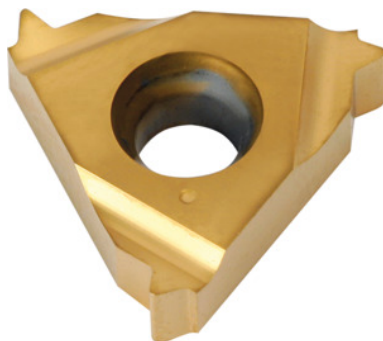


Pločica s punim profilom 60° unutarnja, lijeva, HB7010, broj navoja / cola: 20**Podaci za narudžbu**

| | |
|----------------|---------------|
| Broj narudžbe | 270915 20 |
| GTIN | 4045197534507 |
| Razred artikla | 21J |

Tehnički opis

| | |
|---------------------------------|-------------|
| Broj brzina/coli | 20 |
| Rezni materijal | HM |
| unutarnja/vanjska primjena | unutarnji |
| Primjena | poveznice |
| Profil izmjenjive rezne pločice | Puni profil |
| Vrsta | HB7010 |
| Vrsta navoja | UNF-LH |
| Vrsta navoja | UN |
| Vrsta navoja | UN-LH |
| Vrsta navoja | UNC |
| Vrsta navoja | UNC-LH |
| Vrsta navoja | UNF |
| Vrsta navoja | UNEF |

| | |
|--------------------------|---|
| Vrsta navoja | UNEF-LH |
| Vrsta navoja | UNS |
| Vrsta navoja | UNS-LH |
| Kut profila navoja vijka | 60 stupanj |
| Debljina | 3,6 mm |
| Veličina pločice L | 16 mm |
| Vrsta proizvoda | Okretna rezna pločica za tokarenje navoja |

Podaci korisnika

| | Prikladno za | V_c | ISO kod |
|--------------------------------|------------------------------------|-----------|---------|
| Aluminij (kratkih odlomaka) | prikladno | 250 m/min | N |
| Aluminij > 10% Si | prikladno | 180 m/min | N |
| Čelik < 500 N/mm ² | prikladno | 150 m/min | P |
| Čelik < 750 N/mm ² | prikladno | 150 m/min | P |
| Čelik < 900 N/mm ² | prikladno | 130 m/min | P |
| Čelik < 1100 N/mm ² | prikladno | 100 m/min | P |
| Čelik < 1400 N/mm ² | prikladno | 90 m/min | P |
| Čelik < 55 HRC | prikladno samo u posebnim uvjetima | 40 m/min | H |
| INOX < 900 N/mm ² | prikladno samo u posebnim uvjetima | 100 m/min | M |
| INOX > 900 N/mm ² | prikladno samo u posebnim uvjetima | 100 m/min | M |
| Ti > 850 N/mm ² | prikladno samo u posebnim uvjetima | 50 m/min | S |
| GG(G) | prikladno | 130 m/min | K |
| CuZn | prikladno samo u posebnim uvjetima | 150 m/min | N |
| kontinuirano | prikladno | | |

| | |
|------------------|------------------------------------|
| mokro maksimalno | prikladno |
| suho | prikladno samo u posebnim uvjetima |