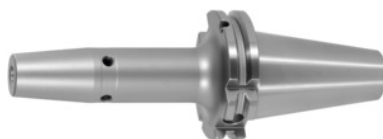


**Termoskupljajuća stezna glava, SK 40 A = 120, Stezni Ø D1: 16mm****Podaci za narudžbu**

Broj narudžbe	302254 16
GTIN	2050001689733
Razred artikla	33W

Opis**Izvedba:**

- Čelik otporan na toplinu.
- Vel. 3 – 5 za HM, od vel. 6 za HSS i HM.
- Sve drške tvrdo tokarene (za miran rad!).
- S utorom za RFID / Balluff čip.

Pjeskareno staklom.

Upotreba:

Za stezanje alata s cilindričnom drškom s tolerancijom h6.

Prikladno za induktivne, kontaktne stezne naprave i stezne naprave na vrući zrak.

Dodatni pribor:

Povlačni vijak br. 308600 – 308800, ključ za povlačni vijak br. 308820– 308835, termostezni produžeci br. 302410 – 302419. Termostezni uređaji br. 354210 – 354450.

Tehnički opis

Stezni Ø D ₁	16 mm
Ø D ₂	27 mm
Duljina izboja A-dimenzija	120 mm
Vanjski Ø D	34 mm
Prihvat	SK 40 A = 120
Norma prihvata	ISO 7388-1
Oblik	ADB

Kvaliteta centriranja G pri broju okretaja	G 2,5 pri 25000 min ⁻¹
Točnost rotacije	≤ 3 μm
Strategija rezanja	HSC
Strategija rezanja	HPC
Vrsta proizvoda	Termoskupljajuća stezna glava

Pribor

Specijalni povlačni vijak, bez unutarnjeg navojazabrtvljen prikladno za strmi konus 40	308700 40
Povlačni vijak 45 °zabrtvljen prikladno za strmi konus 40	308765 40
Povlačni vijakzabrtvljen, oblik B prikladno za strmi konus 40	308620 40
Termostežni produžetak 4,5°bez vijka za korekciju duljine Ø d / Ø D1 25/16 mm	302410 25/16
Povlačni vijak 90 °zabrtvljen prikladno za strmi konus 40	308790 40
Ključ za povlačni vijakISO 7388 prikladno za veličinu kratkog konusa 40	308830 40
Povlačni vijak, 18CrNiMo7zabrtvljen, oblik B prikladno za strmi konus 40	308615 40
Dugački adapter za hlađenje4,5° za stezni Ø 12,1-16 mm	354236 12,1-16
Povlačni vijak 45 °zabrtvljen prikladno za strmi konus 40	308760 40
Povlačni vijak 60 °zabrtvljen prikladno za strmi konus 40	308785 40
Termostežni produžetak 4,5°s vijkom za korekciju duljine Ø d / Ø D1 25/16 mm	302412 25/16
Povlačni vijak Hurco 45° s dosjedomzabrtvljen prikladno za strmi konus 40	308802 40
Povlačni vijakOblik B prikladno za strmi konus 40	308640 40
Povlačni vijak, 18CrNiMo7Oblik A prikladno za strmi konus 40	308605 40
Povlačni vijak Hurco 45° s rupom i dosjedom od 4 mmzabrtvljen prikladno za strmi konus 40	308801 40

Povlačni vijakzabrtvljen prikladno za strmi konus 40	308660 40
Termostezni produžetak 4,5°bez vijka za korekciju duljine Ø d / Ø D1 32/16 mm	302416 32/16
Ključ za povlačni vijakDIN ISO 7388-1 (prije DIN 69872) prikladno za veličinu kratkog konusa 40	308820 40
Povlačni vijakzabrtvljen, oblik B prikladno za strmi konus 40	308650 40
Povlačni vijakzabrtvljen prikladno za strmi konus 40	308635 40
Povlačni vijakzabrtvljen, oblik A prikladno za strmi konus 40	308610 40
Specijalni povlačni vijak prikladan za strmi konus 40	308740 40
Povlačni vijakMazak, oblik A prikladno za strmi konus 40M	308670 40M
Indukcijski uređaj za termostežanje tip SU1	354210 SU1
Povlačni vijakMori-Seiki, zabrtvljen, oblik A (L1 = 29 mm) prikladno za strmi konus 40	308630 40
Rashladna jedinica tip CU1	354215 CU1
Povlačni vijakMori-Seiki, zabrtvljen, oblik A (L1 = 26 mm) prikladno za strmi konus 40	308625 40
Termostezni produžetak 4,5°bez vijka za korekciju duljine Ø d / Ø D1 25/16 mm	302416 25/16
Povlačni vijakOblik A prikladno za strmi konus 40	308600 40
Izmjenjiva pločica za zavojnicuSU1 za stezni Ø 12-20 mm	354240 12-20
Povlačni vijak 90 °zabrtvljen prikladno za strmi konus 40	308795 40
Povlačni vijak Hurco 90° s dosjedomzabrtvljen prikladno za strmi konus 40	308806 40
Termostezni produžetak 4,5°s vijkom za korekciju duljine Ø d / Ø D1 32/16 mm	302412 32/16
Termostezni produžetak 4,5°bez vijka za korekciju duljine Ø d / Ø D1 32/16 mm	302410 32/16
Osnovni prihvat alataza SK za SK konusnu dršku 40	354225 40
Kratki adapter za hlađenje4,5° za stezni Ø 12,1-16 mm	354235 12,1-16