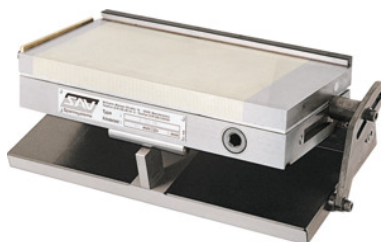




Okretno postolje sa steznom pločom s trajnim magnetom, duljina magn. dijela: 350mm



Podaci za narudžbu

Broj narudžbe	380700 350
GTIN	4045197310750
Razred artikla	33S

Opis

Izvedba:

- **Snažan neodimijski magnetski sustav.**
- **S trajnom magnetskom steznom pločom br. 380500.**
- **Posmak po osi prema duljini.**
- **Područje zaokreta 0 – 45°. Točnost kuta ± 5 s. Podložna mjera pri 0° = 3 mm.
Planparalelnost $\pm 0,005 / 100$ mm.**
- **S korakom poprečnog pola 0,5 mm mjed / 1,4 mm čelik.**
- **Najveća preciznost s izuzetno ravnom konstrukcijom.**

Upotreba:

Za radove brušenja i erodiranja.

Dio isporuke:

Uključuje drveni sanduk i tablicu za preračunavanje stupnjeva / minuta u mm.

Tehnički opis

Težina	35 kg
Tolerancija visina	0 / -2 mm
Duljina ploče polova	350 mm
širina	150 mm

Širina osnovne ploče	165 mm
Trošenje pločice s polovima	8 mm
Nazivna snaga pridržavanja	80 N/cm ²
Duljina osnovne ploče	390 mm
Visina magnetskog polja	6 mm
Visina kod 0°	87 mm
Vrsta proizvoda	Magnet stezne ploče