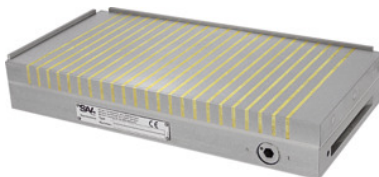




Stezna ploča s trajnim magnetom, poprečna podjela polova, duljina magn. dijela: 500mm



Podaci za narudžbu

Broj narudžbe	380100 500
GTIN	4045197310651
Razred artikla	33S

Opis

Izvedba:

- Snažan neodimijski magnetski sustav.
- Paljenje/gašenje putem ručice.
- U ugašenoj poziciji blago protupolje osigurava olakšanje skidanja izradaka.
- Postavljeno sa zahvatom po duljini i poprečno.
- Letvice od 3 mm mjeda / 12 mm čelika.
- Magnetsko polje bez širenja, time se sprječava magnetiziranja izratka.

Upotreba:

- Za tešku obradukao što je glodanje za grubu obradu.
- Za male, srednje i velike izratke, također i za izratke s hrapavom ili neravnom površinom.

Tehnički opis

Visina	59 mm
širina	200 mm
Trošenje pločice s polovima	5 mm
Težina	44 kg
Nazivna snaga pridržavanja	150 N/cm ²
Tolerancija visina	+0,5 / -2 mm
Duljina ploče polova	500 mm

Visina magnetskog polja	12 mm
Vrsta proizvoda	Magnet stezne ploče