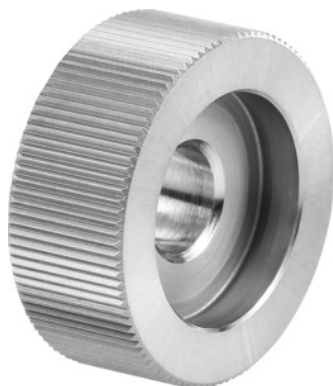


**Nazubljeni kotačić PM, AA, Ø nazubljenog kotačića d_1 × širina nazubljenosti / korak zubi: 15X6/1,2mm****Podaci za narudžbu**

Broj narudžbe	290150 15X6/1,2
GTIN	4030741265372
Razred artikla	29I

Opis**Izvedba:**

Sa skošenjem od 45°.

Otporno na trošenje od metalnog praha (PM).

Napomena:

Mogućnost isporuke drugih veličina i profila na upit.

Tehnički opis

Korak zubi	1,2
Ø nazubljenog kotačića d_1	15 mm
Širina nazubljenog kotačića b	6 mm
Ø provrta nazubljenog kotačića d_2	6 mm
šmanjenje nazubljenja Ø d_3	11 mm
Nazubljena izvedba	AA

Vrsta proizvoda

Alat za nazublivanje

Podaci korisnika

	Prikladno za	V_c	ISO kod
Aluminij, plastični materijali	prikladno	70 m/min	N
Aluminij (kratkih odlomaka)	prikladno	35 m/min	N
Čelik < 500 N/mm ²	prikladno	60 m/min	P
Čelik < 750 N/mm ²	prikladno	45 m/min	P
Čelik < 900 N/mm ²	prikladno	30 m/min	P
INOX < 900 N/mm ²	prikladno	50 m/min	M
INOX > 900 N/mm ²	prikladno	25 m/min	M
CuZn	prikladno	65 m/min	N
Ulje	prikladno		
mokro maksimalno	prikladno samo u posebnim uvjetima		
mokro minimalno	prikladno samo u posebnim uvjetima		