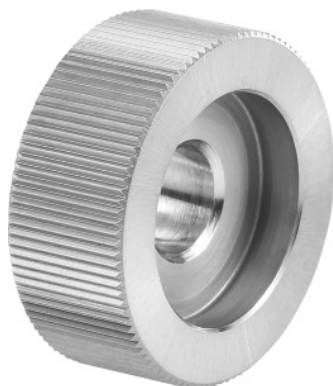


**Nazubljeni kotačić PM, AA, Ø nazubljenog kotačića d<sub>1</sub> × širina nazubljenosti / korak zubi: 20X8/1,5mm****Podaci za narudžbu**

|                |                 |
|----------------|-----------------|
| Broj narudžbe  | 290150 20X8/1,5 |
| GTIN           | 4030741265273   |
| Razred artikla | 29I             |

**Opis****Izvedba:**

Sa skošenjem od 45°.

Otporno na trošenje od metalnog praha (PM).

**Napomena:**

**Mogućnost isporuke drugih veličina i profila na upit.**

**Tehnički opis**

|   |       |
|---|-------|
| Korak zubi                                    | 1,5   |
| Ø nazubljenog kotačića d <sub>1</sub>         | 20 mm |
| Ø provrta nazubljenog kotačića d <sub>2</sub> | 6 mm  |
| Širina nazubljenog kotačića b                 | 8 mm  |
| smanjenje nazubljenja Ø d <sub>3</sub>        | 13 mm |
| Nazubljena izvedba                            | AA    |

Vrsta proizvoda

Alat za nazublivanje

**Podaci korisnika**

|                                | <b>Prikladno za</b>                | <b>V<sub>c</sub></b> | <b>ISO kod</b> |
|--------------------------------|------------------------------------|----------------------|----------------|
| Aluminij, plastični materijali | prikladno                          | 70 m/min             | N              |
| Aluminij (kratkih odlomaka)    | prikladno                          | 35 m/min             | N              |
| Čelik < 500 N/mm <sup>2</sup>  | prikladno                          | 60 m/min             | P              |
| Čelik < 750 N/mm <sup>2</sup>  | prikladno                          | 45 m/min             | P              |
| Čelik < 900 N/mm <sup>2</sup>  | prikladno                          | 30 m/min             | P              |
| INOX < 900 N/mm <sup>2</sup>   | prikladno                          | 50 m/min             | M              |
| INOX > 900 N/mm <sup>2</sup>   | prikladno                          | 25 m/min             | M              |
| CuZn                           | prikladno                          | 65 m/min             | N              |
| Ulje                           | prikladno                          |                      |                |
| mokro maksimalno               | prikladno samo u posebnim uvjetima |                      |                |
| mokro minimalno                | prikladno samo u posebnim uvjetima |                      |                |