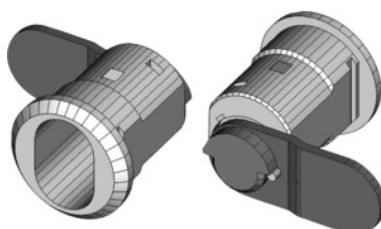




## Kućište brave 225-010-5 bez brave



### Podaci za narudžbu

Broj narudžbe	914200
GTIN	2050000977596
Razred artikla	93B

### Opis

#### Izvedba:

Jezik za zaključavanje duljine 39 mm, širine 15,5 mm, savijen 1 mm, kut okretanja ručke 180°.

#### Odgovara:

Vrata svih KÖGL radnih stolova od godine proizvodnje od sredine 2000. do sredine 2008.

**Iznimke:** nije namijenjeno za vrata i radioničke stolove br. 931500 (kućište brave br. 914201) ni za radioničke stolove HOLEX br.934100 – 934170 (kućište brave br. 914202).

#### Dio isporuke:

Kućište brave u kompletu s jezikom za zaključavanje, uključena pričvrсна matica.

#### Napomena:

U vratima KOMPAKT radioničkih stolova (br. 930950; 931000; 931400; 931600; 931700; 931800) ugradnja kućišta brave br. 914200 i nakon sredine 2008.

### Tehnički opis

Praznina za oblik cilindra za zaključavanje	da
prikladno za	Vrata svih KÖGL-radioničkih stolova
Zaporni jezičac, duljina	39 mm
Moguća ugradnja nasadnog nastavka sustava za zaključavanje	da

nije prikladno za	Vrata na radioničkim stolovima br. 931500 br. 934100 - 934170
Moguća izravna nasadna montaža nasadnog nastavka	da
Vrsta zaključavanja	Tuljac za cilindričnu bravu sa zatikom
Put zaporne poluge	180 stupanj
Zaporni jezičac, širina	15,5 mm
za opremanje pogona do godine proizvodnje	Sredinom 2008.
Oblik zapornog jezičca	1 mm koljenast
Isporuka bez utičnog uloška	da
Pričvrсни materijal obuhvaćen opsegom isporuke	da
Materijal čahure	Mjed
za opremanje pogona od godine proizvodnje	Sredinom 2000.
Moguća je zamjena nasadnog nastavka	da
Vrsta proizvoda	Zaporni cilindar