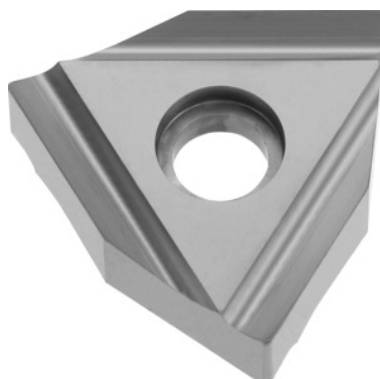


 KOMET**WNHX 100404 desna, W04, Vrsta: P25****Podaci za narudžbu**

Broj narudžbe	268891 P25
GTIN	4047109072749
Razred artikla	24T

**Opis**

WNHX 100404 desna P25 Vrsta: P25  
Lomač odvojenih čestica: G18  
Dubina reza  $a_p$ : 0,5 - 1,5 mm  
Posmak  $f$ : 0,05 - 0,25 mm/okr  
Brzina reza  $v_c$  glavna primjena: 120 - 300 m/min  
Brzina reza  $v_c$  sporedna primjena: 100 - 180 m/min

**Tehnički opis**

Dodatna primjena	M
Lomač odvojenih čestica	G18
Vrsta	P25
Uvjetovanost reza	lagano prekinuto
Brzina reza $v_c$ glavna primjena	120 - 300 m/min
Rezni materijal	Tvrđi metal (HM)
Kutni radijus	0,4 mm

Brzina reza $v_c$ sporedna primjena	100 - 180 m/min
Fina/gruba obrada	fina obrada
Glavna primjena	P
Posmak f	0,05 - 0,25 mm/okr
Dubina reza $a_p$	0,5 - 1,5 mm
Prevlaka	prevučena
ISO-kod izmjenjive rezne pločice	WNHX 100404 R
Broj zamjena/oštrica	3
Atribut imena proizvoda	W04
Kut nagiba	18 stupanj
Vrsta proizvoda	Okretna rezna pločica za tokarenje