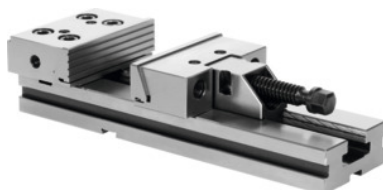


HOLEX**Moduláris satu, Pofaszélesség A: 125mm****Rendelési adatok**

Rendelés száma	362110 125
GTIN	4045197708229
Árucikk kategória	32P

Leírás**Kivitel:**

- Gépsatu lezorító pofákkal.
- Egyszerű mechanikus működtetés (3,5 t-ig).
- A befogási tartomány könnyen beállítható.
- Betétedzett HRC 60.
- Párhuzamosság 0,02 mm.

Tartalom:

Munkadarab ütköző, 2 darab horonycsap 362160 sz. 18/16-os mérethez hasonló, 1 szorítókulcs, 1 csavarkulcs belső hatszög csavarokhoz, 4 szorítókörm.

Figyelem:

Ettől eltérő illesztő horonycsapokat lásd a 362160 cikkszámnál.

Műszaki leírás

Színkódok a megfelelő tartozékokhoz	Moduláris HOLEX 125
Alaptest magassága G	40 mm
Illesztő horony, keresztirányú n	16 mm
Befogási tartomány b	150 mm
Súly	18,5 kg
Illesztő horony, hosszanti l	16 mm

Teljes hossz L	345 mm
Pofaszélesség A	125 mm
Pofamagasság C	40 mm
Termék fajtája	Gépsatu

Tartozék

Illesztő horonycsap pár T-horonyméret B / illesztő horony 12/16 mm	362160 12/16
Prizmás pofa (darab) Pofaszélességhez 125 mm	362127 125
Sima előtétpofa , kemény (darab) Pofaszélesség 125 mm	362147 125
Illesztő horonycsap pár T-horonyméret B / illesztő horony 14/16 mm	362160 14/16
Sima előtétpofa , lágy (darab) Pofaszélesség 125 mm	362148 125
Hosszanti recézésű előtétpofa (darab) Pofaszélesség 125 mm	362146 125
Derékszögű rátétpofa (darab) Pofaszélességhez 125 mm	362132 125
Illesztő horonycsap pár T-horonyméret B / illesztő horony 20/16 mm	362160 20/16
Illesztő horonycsap pár T-horonyméret B / illesztő horony 16/16 mm	362160 16/16
Illesztő horonycsap pár T-horonyméret B / illesztő horony 18/16 mm	362160 18/16