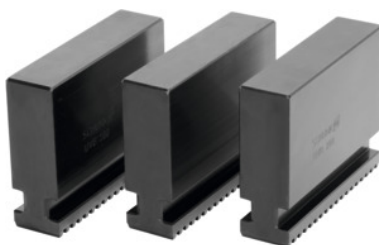




Tömör lágypofa készlet, 3 darabos egyenes fogazás, Tokmány típus: 200



Rendelési adatok

Rendelés száma	313227 200
GTIN	2050001929204
Árucikk kategória	33T

Leírás

Kivitel:

Edzett és köszörült fogazás.

Felhasználás:

Mivel a pofák **néhány másodpercen belül** cserélhetők vagy a kívánt átmérőre eltolhatók, célszerű több pofaegységet felhasználásra készen a gépnél tartani. **Így az átállási idő minimálisra csökkenthető.** A pofaegységek pl. több alappofa-készletből állnak lépcső puhapofa felsőrésszel, amelyek a kívánt átmérőre esztergálhatók ki. Ez az ésszerúsítés nem csak NC-gépekhez szükséges, hanem minden esztergagép esetében fontos.

Alapanyag:

C45, nemesített

Alkalmazható:

A 313115; 313117; 313135 sz. Schunk ékrudas tokmányhoz, a 313120; 313140 sz. Röhm Duro ékrudas tokmányhoz és más ékrudas esztergatokmány rendszerekhez.

Figyelem:

- **Az utólag vásárolt pofa felsőrészt és a lépcsős pofákat a tokmányban kör- és síkfutásra meg kell köszörülni.**
- **Az esztergatokmányhoz való illeszkedés érdekében kérjük, vegye figyelembe a fogazást.**

Műszaki leírás

Magasság H	65 mm
Tokmány típus	200 mm

Szélesség B	22 mm
Hossz L	84 mm
Termék fajtája	Ékrudas tokmány pofák