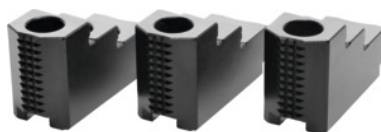




## Lépcsős felsőpofa készlet, 3 darabos, Tokmány típus: 250



### Rendelési adatok

Rendelés száma	313770 250
GTIN	2050001929846
Árucikk kategória	33T

### Leírás

**Kivitel:**

**Mart** hornyok és **precíziós köszörülésű** fogazás, **barnított**.

Edzett.

**Felhasználás:**

Külső és belső befogáshoz.

**Alapanyag:**

Minőségi termék 16MnCr5 anyagból.

**Alkalmazható:**

Schunk, Röhm és más gyártmányú **patronos erőbefogók**.

**Opcionális tartozék:**

313505 – 313605 sz. horonycsapok.

**Figyelem:**

**Az utólag vásárolt pofa felsőrészt és a lépcsős pofákat a tokmányban kör- és síkfutásra meg kell köszörülni.**

- **Az esztergatótkmányhoz való illeszkedéshez kérjük hasonlítsa össze a fogazást, a horonyzélességet (D) és a furattávolságokat (a, b).**
- **Alumínium pofa felsőrész külön rendelésre.**

### Műszaki leírás

Magasság H	54 mm
Furattávolság a	25,5 mm
Szélesség B	40 mm
Furattávolság b	30 mm

Horonyszélesség D	16 mm
Hossz L	101,5 mm
Tokmány típus	250 mm
Alapanyag	Acél 16MnCr5
Hozzávaló színekód	Schunk patronos erőbefogók és pofák
Termék fajtája	Nagy szorítóerejű esztergatokmány pofák