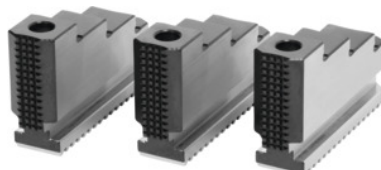




Lépcsős pofa készlet, 3 darabos, egyenes fogazás, Tokmány típus: 250



Rendelési adatok

Rendelés száma	313237 250
GTIN	2050001929440
Árucikk kategória	33T

Leírás

Felhasználás:

Mivel a pofák **néhány másodpercen belül** cserélhetők vagy a kívánt átmérőre eltolhatók, célszerű több pofaegységet felhasználásra készen a gépnél tartani. **Így az átállási idő minimálisra csökkenthető.** A pofaegységek pl. több alappofa-készletből állnak lépcső nélküli puhapofa felsőrésszel, amelyek a kívánt átmérőre esztergálhatók ki. Ez az ésszerűsítés nem csak NC-gépekhez szükséges, hanem minden esztergagép esetében fontos. Eszterga- vagy fúrópofaként.

Alkalmazható:

A 313115; 313117; 313135 sz. Schunk ékrudas tokmányhoz, a 313120; 313140 sz. Röhm Duro ékrudas tokmányhoz és más ékrudas esztergatokmány rendszerekhez.

Figyelem:

- **Az utólag vásárolt pofa felsőrészt és a lépcsős pofákat a tokmányban kör- és síkfutásra meg kell köszörülni.**
- **Az esztergatokmányhoz való illeszkedés érdekében kérjük, vegye figyelembe a fogazást.**

Műszaki leírás

Tokmány típus	250 mm
Hossz L	107,4 mm
Szélesség B	26 mm
Magasság H	65 mm
Kivitel	2 lépcsős

Termék fajtája

Ékrudas tokmány pofák