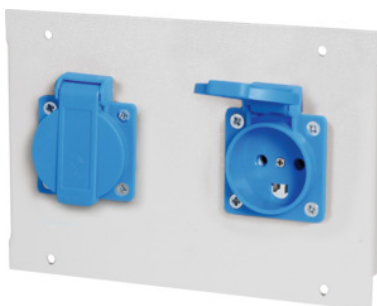


**Garant****Energia és média modul, Modultípus: DK250V/2****Rendelési adatok**

Rendelés száma	928470 DK250V/2
GTIN	4062406116897
Árucikk kategória	91P

**Leírás****Kivitel:**

Acéllemezről, **moduláris felépítéssel**. Minden energiaellátó-elem **kábellel** és **csatlakozóval**. Plug and play összeillesztési elv. Az áramot vezető modulok elő vannak készítve csatlakozó kábellel és a 928491 sz. 3 méretű 3 pólusú csatlakozóval az elosztóblokkhoz történő közvetlen csatlakoztatáshoz. A 928470 sz. CEE400/5 modul elő van készítve a csatlakozó kábellel és a 928491 sz. 5 méretű 5 pólusú csatlakozó dugasszal. Minden tápegység modul védőérintkezős csatlakozóaljzatos kivitelű (Schuko) és ennek megfelelően az I. védettségi osztályba tartozik.

**Leírás:****Ipari csatlakozó rendszer műszaki adatai (928490; 928491; 928492 sz.):**

- **Maximális csatlakoztatási érték 230 V / AC, 16 A vagy 400 V / AC, 16 A.**
- **Teljes terhelhetőség váltakozó áramnál: 3, 5 kW.**
- **Teljes terhelhetőség háromfázisú áramnál: 10,5 kW.**
- **Az előkészített kábelek vezeték keresztmetszete:**
  - 3 × 1,5 mm<sup>2</sup> váltakozó áramnál (L, N, PE)**
  - 5 × 1,5 mm<sup>2</sup> háromfázisú áramnál (L1, L2, L3, N, PE)**
- **Védettségi kategória 1**
- **Védettségi osztály IP 20.**

**Felhasználás:**

Az alábbiakban a csatlakozó aljzataink leírását találja a mindenkor csatlakozódugasz típusal. Más országokban való felhasználás a csatlakozó dugasz típusából állapítható meg. Németország / DE: F típus

Svájc / CH: J típus  
 Olaszország / IT: L típus  
 Franciaország / FR: E típus  
 Csehország / CZ: E típus  
 Anglia / GB: G típus  
 Dánia / DK: K típus  
 USA / US: B típus

**Alkalmazható:**

925885, 927325 – 927329, 928411 – 928413, 928421, 928441 – 928444, 928500 und 928510 sz.

**Szín:**

RAL 7035 világosszürke **porszórt bevonattal.**

**Figyelem:**

- **A modulok egyedi felszerelésekor figyelembe kell venni, hogy az energiaellátó sín felosztási egységeinek maximális darabszámát ne lépje túl.**
- **A 928470 sz. US110V/1 és US110V/2 méretű termékeket csak a következő modulokkal együtt szabad beépíteni: \_ON/OFF1, \_COVER, \_AIR/S, \_NET, \_USB, \_USB/5V\_LINK.**
- **Az első bekötést, valamint a csatlakozóaljzatok és a kapcsolók elemeinek a vezetékekhez való csatlakoztatását csak villamossági szakember végezheti.**

**Műszaki leírás**

Leírás	2 földelt csatlakozóaljzat billenőfedéllel
Felosztó egység (E)	2E
Névleges feszültség	250 V
Névleges áramerősség	16 A
Magasság	137 mm
Súly	0,2 kg
Szélesség	200 mm
Be- / kikapcsoló	nem
K típusú aljzatok száma	2
Bemenet csatlakozó típus	GST összeilleszthető rendszer
Csatlakozó aljzat, típus	K
Áram típus	AC
Anyagvastagság	1,5 mm
Szín kiválasztása	RAL 9002, 7035, 7005, 7016, 6011, 5018, 5012, 5011, 5005, 3003

Termék fajtája

Energia modul