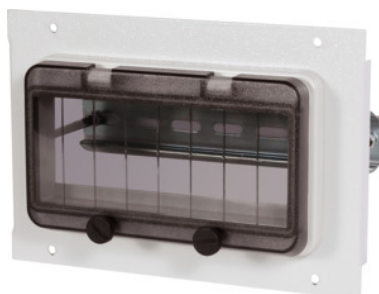


Garant**Energia és média modul, Modultípus: COVER****Rendelési adatok**

Rendelés száma	928470 COVER
GTIN	4062406131784
Árucikk kategória	91P

Leírás**Kivitel:**

Acéllemezből, **moduláris felépítéssel**. Minden energiaellátó-elem **kábellel** és **csatlakozóval**. Plug and play összeillesztési elv. Az áramot vezető modulok elő vannak készítve csatlakozó kábellel és a 928491 sz. 3 méretű 3 pólusú csatlakozóval az elosztóblokkhoz történő közvetlen csatlakoztatáshoz. A 928470 sz. CEE400/5 modul elő van készítve a csatlakozó kábellel és a 928491 sz. 5 méretű 5 pólusú csatlakozó dugasszal.

Leírás:**Ipari csatlakozó rendszer műszaki adatai (928490; 928491; 928492 sz.):**

- **Maximális csatlakoztatási érték 230 V / AC, 16 A vagy 400 V / AC, 16 A.**
- **Teljes terhelhetőség váltakozó áramnál: 3, 5 kW.**
- **Teljes terhelhetőség háromfázisú áramnál: 10,5 kW.**
- **Az előkészített kábelek vezeték keresztmetszete:**
 - 3 × 1,5 mm² váltakozó áramnál (L, N, PE)**
 - 5 × 1,5 mm² háromfázisú áramnál (L1, L2, L3, N, PE)**
- **Védettségi kategória 1**
- **Védettségi osztály IP 20.**

Felhasználás:

Az alábbiakban a csatlakozó aljzataink leírását találja a mindenkori csatlakozódugasz típusal. Más országokban való felhasználás a csatlakozó dugasz típusából állapítható meg.

Németország / DE: F típus

Svájc / CH: J típus

Olaszország / IT: L típus
Franciaország / FR: E típus
Csehország / CZ: E típus
Anglia / GB: G típus
Dánia / DK: K típus
USA / US: B típus

Alkalmazható:

925885, 927325 – 927329, 928411 – 928413, 928421, 928441 – 928444, 928500 und 928510 sz.

Szín:

RAL 7035 világosszürke **porszórt bevonattal.**

Figyelem:

- **A modulok egyedi felszerelésekor figyelembe kell venni, hogy az energiaellátó sín felosztási egységeinek maximális darabszámát ne lépje túl.**
- **A 928470 sz. US110V/1 és US110V/2 méretű termékeket csak a következő modulokkal együtt szabad beépíteni: _ON/OFF1, _COVER, _AIR/S, _NET, _USB, _USB/5V_LINK.**
- **Az első bekötést, valamint a csatlakozóaljzatok és a kapcsolók elemeinek a vezetékekhez való csatlakoztatását csak villamossági szakember végezheti.**

Műszaki leírás

Kivitel	Belső méretek 165×50 mm
Felosztó egység (E)	2E
Leírás	Védőház kalapsínnel és átlátszó billenőfedéllel kismegszakítókhoz FI védőkapcsolóhoz
Magasság	137 mm
Súly	0,2 kg
Szélesség	200 mm
Anyagvastagság	1,5 mm
Szín kiválasztása	RAL 9002, 7035, 7005, 7016, 6011, 5018, 5012, 5011, 5005, 3003
Termék fajtája	Energia modul