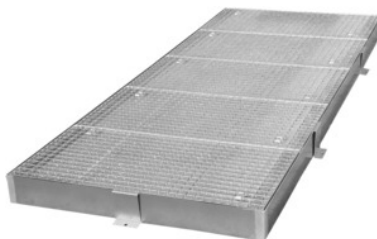


Biztonsági padlóelem acélból, Szélesség×mélység: 2000X500mm**Rendelési adatok**

Rendelés száma	982500 2000X500
GTIN	4260139976102
Árucikk kategória	96U

Leírás**Kivitel:**

Tálca szerkezet 3 mm-es horganyzott acéllemezről (magas korrózióvédelem), kivehető, nagy terhelésnek kitehető rácsos betétrel. Kézi emelőköcsival járható, igény esetén targoncával vagy tehergépkocsival is.

Felhasználás:

Az 1 – 4 GHS kategóriába tartozó vízre veszélyes folyadékok és az 1 – 3 GHS kategóriába tartozó gyúlékony folyadékok biztonságos tárolásához. Fröccsenés- és szivárgásvédelem tárolásnál, áttöltésnél és átrakodásnál. Alkalmos szállítási utak kijelöléséhez és üres göngyölegek tárolásához. Az egyes szegmensek tetszőlegesen kombinálhatóak egymással.

Szabvány:

Gefertigt gemäß §19 WHG mit Ü-Zeichen gemäß StaWaR.

Műszaki leírás

Tálcamagasság	123 mm
Gyűjtőtérfogat	85 l
Súly	100 kg
Kerékterhelés	450 kg
Felületi terhelés	5000 kg/m ²

Tárolás	1 – 3 vízveszélyeztetési osztály tárolása
Tárolás	Gyúlékony anyagok tárolása engedélyezett
Anyag	horganyzott
Termék fajtája	Padlóvédő tálca