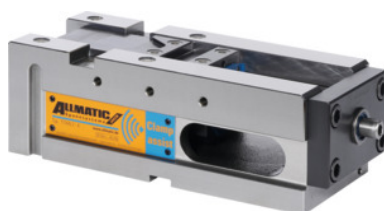




NC nagy szorítóerejű gépsatu TITAN 2 „Clamp assist” szorítóerő mérő funkcióval, Típus: 125K



Rendelési adatok

Rendelés száma	361304 125K
GTIN	4250364402859
Árucikk kategória	34A

Leírás

Kivitel:

Jellemzők:

Befogó moduláris befogórendszerhez.

Hosszabb erős löket nyers darabok biztonságos befogásához leszorító funkcióval kombinálva.

Pofák M12 hengeres fejű csavarral.

Leszorításnál elvész 8 mm befogóperem rész, befogásnál 3 mm.

A befogás lehetséges a semleges szál közelében.

A korábbi modellek szorítópofái kompatibilisek.

Hűtőfolyadék és forgács kimeneti nyílás. Precíz beállító hornyok.

Menet munkadarab ütközőhöz és hosszabbítóhoz.

Maximum befogóerő 40 kN.

Indukciósan edzett vezetőpályák. Oldalsó, felső és alsó oldal köszörülve.

Jellemző:

Vertikálisan használható.

Előny:

Pontos, erős multifunkciós nagy szorítóerejű gépsatu.

- **Megbízható nyers darab befogás az extra nagy lökettel rendelkező nagy szorítóerejű orsó által.**
- **Pontos kész elem megmunkálás, alaptest minden oldalon megmunkálva.**

Funkció:

Befogás kizárólag beállítható nyomatékkulccsal (maximum 30 Nm).

Speciális nagy szorítóerejű orsóval és mechanikus erő-rásegítéssel.

Nagy szorítóerejű orsó, mérőszennel felszerelve, teljesen tokozott. A szorítóerő átvitele rádiójellel (2,4 GHz) történik a mérőrendszerbe 361306 sz. Vibrációval szemben nem érzékeny, hűtőközegtől védett.

Felhasználás:

Hagyományos befogáshoz, karmos befogáshoz és leszorító befogáshoz. Nyersdarabok, lángvágott és fűrészelt anyagok befogása az **edzett és cserélhető befogó elemeknek** a munkadarabba történő behatolásával. 1000 N/mm² szilárdságig minden anyaghoz alkalmas. Horizontálisan és oldalt használható.

A **valós** szorítóerők méréséhez és ellenőrzéséhez.

Tartalom:

3 csapkulcs, 12-szög dugókulcs fej, SW 14, 4 befogókörm.

Különleges tartozék:

Pofákat lásd a 361331 – 361970 sz.

Nyomatékkulcs 656050 sz. 60 méret.

Figyelem:

Elektronikus „Clamp assist“ vevőegységet lásd 361306 sz. Befogási tartomány megnövelés a 360420 sz. 125 méretű alaptesttel lehetséges.

Súly: 22 kg

Teljes hossz L: 318 mm

Alaptest hossza a: 280 mm

Alaptest szélesség B: 126 mm

Alaptest magassága c: 100 mm

f: 21 mm

Műszaki leírás

Alaptest szélesség B	126 mm
r	77 mm
Alaptest magassága c	100 mm
m	139 mm
Alaptest hossza a	280 mm
f	21 mm
keresztthorony	20 mm
Teljes hossz L	318 mm
Típus	125K
g	24 mm
Hosszanti horony	20 mm
Színkódok a megfelelő tartozékokhoz	Titan 2

Súly	22 kg
Sorozat	Titan 2
Termék fajtája	Gépsatu

Tartozék

Fogóbetét, keményfém, magasság 7,1 – 8,6 mm Típus	361242
Konzol Típushoz 125K	361230 125K
Lépcsős pofa, szorítókörmökhez mobil Típushoz 125	361347 125
Szorítóerő mérőrendszer „Clamp assist“ Típus CA	361306 CA
Munkadarab ütköző	360555
Munkadarab ütköző, 3 dimenziós Típus 125	360435 125
5 oldalas pofa Típushoz MOBIL	361361 MOBIL
Fogóbetét 2 karommal, magasság 3,7 – 5,2 mm Típus	361238
5 oldalas pofa Típushoz FIX	361361 FIX
Fogóbetét, magasság 5,5 mm kerek Típus	361250
Kisebb szélességű szorítópofa, 64 mm Mozgó Típus 125	361355 125
Kisebb szélességű szorítópofa, 64 mm Fix Típus 125	361356 125
Tartópofa önbeálló, mobil Típushoz 125	361336 125
Fogóbetét 2 karommal, magasság 5,2 – 6,7 mm Típus	361240
Csökkentett szélességű pofa mobil Típushoz 125	361353 125
Lépcsős pofa, szorítókörmökhez fix Típushoz 125	361348 125
Készlet koffer 5 oldalas pofához	361365
Csökkentett szélességű pofa fix Típushoz 125	361354 125
Leszorító készlet koffer Típushoz 2	361346 2
Leszorító készlet koffer Típushoz 1	361346 1
Fogóbetét 4 karommal, magasság 3,7 – 5,2 mm Típus	361241
Tartópofa merev, mobil Típushoz 125	361340 125
Tartópofa fix Típushoz 125	361331 125

Fogóbetét bevonattal, magasság 5,2 – 6,7 mm sima Típus

361245