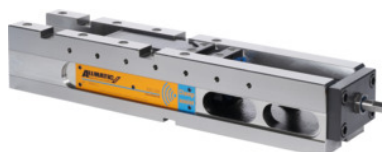




NC nagy szorítóerejű gépsatu TITAN 2 „Clamp assist” szorítóerő mérő funkcióval, Típus: 125L



Rendelési adatok

Rendelés száma	361304 125L
GTIN	4250364402873
Árucikk kategória	34A

Leírás

Kivitel:

Jellemzők:

Befogó moduláris befogórendszerhez.

Hosszabb erős löket nyers darabok biztonságos befogásához leszorító funkcióval kombinálva.

Pofák M12 hengeres fejű csavarral.

Leszorításnál elvész 8 mm befogóperem rész, befogásnál 3 mm.

A befogás lehetséges a semleges szál közelében.

A korábbi modellek szorítópofái kompatibilisek.

Hűtőfolyadék és forgács kimeneti nyílás. Precíz beállító hornyok.

Menet munkadarab ütközőhöz és hosszabbítóhoz.

Maximum befogóerő 40 kN.

Indukciósan edzett vezetőpályák. Oldalsó, felső és alsó oldal köszörülve.

Előny:

Pontos, erős multifunkciós nagy szorítóerejű gépsatu.

- **Megbízható nyers darab befogás az extra nagy lökettel rendelkező nagy szorítóerejű orsó által.**
- **Pontos kész elem megmunkálás, alaptest minden oldalon megmunkálva.**

Funkció:

Befogás kizárólag beállítható nyomatékkulccsal (maximum 30 Nm).

Speciális nagy szorítóerejű orsóval és mechanikus erő-rásegítéssel.

Nagy szorítóerejű orsó, mérőszenzorral felszerelve, teljesen tokozott. A szorítóerő átvitele rádiójellel (2,4 GHz) történik a mérőrendszerbe 361306 sz. Vibrációval szemben nem érzékeny, hűtőközegtől védett.

Felhasználás:

Hagyományos befogáshoz, karmos befogáshoz és leszorító befogáshoz. Nyersdarabok, lángvágott és fűrészelt anyagok befogása az **edzett és cserélhető befogó elemeknek** a munkadarabra történő behatolásával. 1000 N/mm² szilárdságig minden anyaghoz alkalmas. Horizontálisan és oldalt használható.

A **valós** szorítóerők méréséhez és ellenőrzéséhez.

Tartalom:

3 csapkulcs, 12-szög dugókulcs fej, SW 14, 4 befogókörom.

Különleges tartozék:

Pofákat lásd a 361331 – 361970 sz.

Nyomatékkulcs 656050 sz. 60 méret.

Figyelem:

Elektronikus „Clamp assist“ vevőegységet lásd 361306 sz. A hosszabbító és második befogó homlokoldali csavarkötése külön rendelésre szállítható.

Súly: 38 kg

Teljes hossz L: 587 mm

Alaptest hossza a: 530 mm

Alaptest szélesség B: 126 mm

Alaptest magassága c: 100 mm

f: 21 mm

Műszaki leírás

r	216 mm
Horonytávolság p	176 mm
Színkódok a megfelelő tartozékokhoz	Titan 2
f	21 mm
Alaptest hossza a	530 mm
g	24 mm
Hosszanti horony	20 mm
Alaptest szélesség B	126 mm
Alaptest magassága c	100 mm
kereszthorony	20 mm
Teljes hossz L	587 mm
Súly	38 kg
Típus	125L
Sorozat	Titan 2

Termék fajtája	Gépsatu
----------------	---------

Tartozék

Készlet koffer 5 oldalas pofához	361365
Fogóbetét 2 karommal, magasság 3,7 – 5,2 mm Típus	361238
Fogóbetét, keményfém, magasság 7,1 – 8,6 mm Típus	361242
Csökkentett szélességű pofa mobil Típushoz 125	361353 125
Kisebb szélességű szorítópofa, 64 mm Fix Típus 125	361356 125
Fogóbetét 4 karommal, magasság 3,7 – 5,2 mm Típus	361241
Kisebb szélességű szorítópofa, 64 mm Mozgó Típus 125	361355 125
Leszorító készlet koffer Típushoz 2	361346 2
Tartópofa merev, mobil Típushoz 125	361340 125
Leszorító készlet koffer Típushoz 1	361346 1
Munkadarab ütköző	360555
Tartópofa önbeálló, mobil Típushoz 125	361336 125
Fogóbetét bevonattal, magasság 5,2 – 6,7 mm sima Típus	361245
Tartópofa fix Típushoz 125	361331 125
Csökkentett szélességű pofa fix Típushoz 125	361354 125
Szorítóerő mérőrendszer „Clamp assist” Típus CA	361306 CA
Konzol Típushoz 125K	361230 125K
Fogóbetét 2 karommal, magasság 5,2 – 6,7 mm Típus	361240
5 oldalas pofa Típushoz FIX	361361 FIX
Munkadarab ütköző, 3 dimenziós Típus 125	360435 125
Lépcsős pofa, szorítókörmökhöz fix Típushoz 125	361348 125
Lépcsős pofa, szorítókörmökhöz mobil Típushoz 125	361347 125
Fogóbetét, magasság 5,5 mm kerek Típus	361250
5 oldalas pofa Típushoz MOBIL	361361 MOBIL