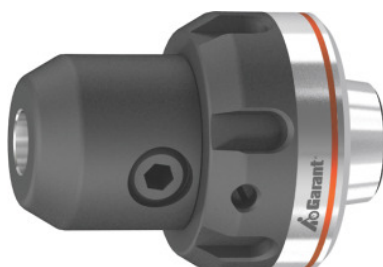


Garant**Gyorscserés adapter, Weldon külső anyával ER 25, Befogási Ø: 6mm****Rendelési adatok**

Rendelés száma	319761 6
GTIN	4062406328672
Árucikk kategória	31V

Leírás**Kivitel:**

- **Két részes kivitel, mely alaptestből és precíziós felfogó anyából áll.**
- **Kiváló minőségű szerszámacélből, minden működő felület edzett és megmunkált.**

Előny:

Különösen egyszerűen kezelhető gyorscsere rendszer meghajtott szerszámokhoz (AGW).
Készítse elő a gyorscserés adaptert a szerszámmal és cserélje ki a meghajtott szerszámmal. A felfogó anyaga golyóscsapágyazású.

Multiflexibilisen használható:

- **Az adapter gyorsan és egyszerűen cserélhető meghajtott szerszám alkalmazásánál.**
- **Használható az összes különböző gyártmányú ER szorítópatronos befogós meghajtott szerszámhoz.**

Felhasználás:

Fúró és maró megmunkáláshoz ER szorítópatronos befogós meghajtott szerszámokkal.

Műszaki leírás

A-méret kinyúlási hossz	52,5 mm
belső hűtés	igen
Körfutási pontosság	≤ 3
Külső Ø D	41,7 mm

Termék fajtája

Gyorscsérés tartozékok