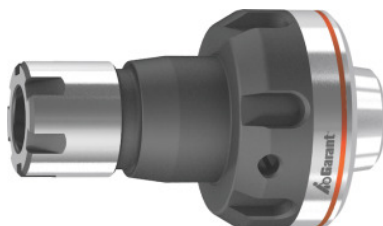


Garant**Gyorscserés adapter, ER-Mini, külső anyával ER 25, ER szorítópatron mérethez: 16****Rendelési adatok**

Rendelés száma	319771 16
GTIN	4062406328924
Árucikk kategória	31V

Leírás**Kivitel:**

- **Két részes kivitel, mely alaptestből és precíziós felfogó anyából áll.**
- **Kiváló minőségű szerszámacélből, minden működő felület edzett és megmunkált.**

Előny:

Különösen egyszerűen kezelhető gyorscsere rendszer meghajtott szerszámokhoz (AGW).
Készítse elő a gyorscserés adaptert a szerszámmal és cserélje ki a meghajtott szerszámmal. A felfogó anyája golyóscsapágyazott.

Multiflexibilisen használható:

- **Az adapter gyorsan és egyszerűen cserélhető meghajtott szerszám alkalmazásánál.**
- **Használható az összes különböző gyártmányú ER szorítópatronos befogós meghajtott szerszámhoz.**

Felhasználás:

Fúró és maró megmunkáláshoz ER szorítópatronos befogós meghajtott szerszámokkal.

Körfutási pontosság: ≤ 3

Külső Ø D: 41,7 mm

A-méret kinyúlási hossz: 61 mm

Műszaki leírás

A-méret kinyúlási hossz	61 mm
belső hűtés	igen

Körfutási pontosság	≤ 3
Külső Ø D	41,7 mm
Termék fajtája	Gyorscsérés tartozékok