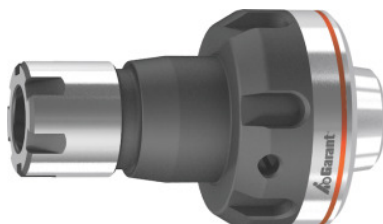


**Garant****Gyorscserés adapter, ER-Mini, külső anyával ER 32, ER szorítópatron mérethez: 11****Rendelési adatok**

Rendelés száma	319772 11
GTIN	4062406328931
Árucikk kategória	31V

**Leírás****Kivitel:**

- **Két részes kivitel, mely alaptestből és precíziós felfogó anyából áll.**
- **Kiváló minőségű szerszámacélből, minden működő felület edzett és megmunkált.**

**Előny:**

Különösen egyszerűen kezelhető gyorscsere rendszer meghajtott szerszámokhoz (AGW).  
Készítse elő a gyorscserés adaptert a szerszámmal és cserélje ki a meghajtott szerszámmal. A felfogó anyája golyóscsapágyazott.

Multiflexibilisen használható:

- **Az adapter gyorsan és egyszerűen cserélhető meghajtott szerszám alkalmazásánál.**
- **Használható az összes különböző gyártmányú ER szorítópatronos befogós meghajtott szerszámhoz.**

**Felhasználás:**

Fúró és maró megmunkáláshoz ER szorítópatronos befogós meghajtott szerszámokkal.

Körfutási pontosság: ≤ 3

Külső Ø D: 49 mm

A-méret kinyúlási hossz: 61 mm

**Műszaki leírás**

A-méret kinyúlási hossz	61 mm
belső hűtés	igen

Körfutási pontosság	≤ 3
Külső Ø D	49 mm
Termék fajtája	Gyorscserés tartozékok