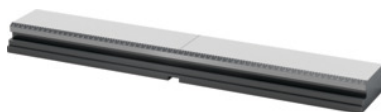


Garant**Alapsín, Típus: 650****Rendelési adatok**

Rendelés száma	361115 650
GTIN	4045197809285
Árucikk kategória	310

Leírás**Kivitel:**

Teljesen edzett és köszörült. Léerezett skálázás a befogó modulok előpozícionálásához. Oldalsó horony a befogókörmökhez és keresztornyok a gépasztalon való beigazításhoz.

Az 5 tengelyes befogó moduláris összetételű. A fő alkotóelemek a 361105 – 361110 sz. befogó modulok, a 361115 sz. alapsínek, a 361119 sz. orsó, a 361120 sz. orsó hosszabbítók és a 361123 – 361137 sz. rátétpofák.

Alkalmazható:

Befogó modulok 361105 – 361110 sz.

Opcionális tartozék:

Szorítókörmök 361165 sz., adapterlap GARANT ZeroClamp-hoz 361170 sz., befogócsap 360025 sz. 18M16 méret és 18M16/138 méret.

Figyelem:

A hozzávaló horonycsapokat a 375365 sz. alatt találja.

A 650 mérettől a GARANT ZeroClamp furatok külön ajánlatkérésre.

Műszaki leírás

Szélesség B	125 mm
Magasság H	48 mm
Hossz L	654 mm
Súly	25 kg
ZC furatok száma	külön rendelésre
Hozzávaló színek kód	Xpent1-2

Sorozat	Xpent
Kivitel	Nullponti befogórendszer
Termék fajtája	Beigazító segédeszköz

Tartozék

Lépcsős horonycsap, köszörült A gép horonymérete b1 24 mm	375365 24
Lépcsős horonycsap, köszörült A gép horonymérete b1 12 mm	375365 12
Lépcsős horonycsap, köszörült A gép horonymérete b1 22 mm	375365 22
Lépcsős horonycsap, köszörült A gép horonymérete b1 14 mm	375365 14
ZeroClamp befogócsap belső menettel Típus 18M16	360025 18M16
Lépcsős horonycsap, köszörült A gép horonymérete b1 16 mm	375365 16
ZeroClamp befogócsap belső menettel Típus 18M16/138	360025 18M16/138
Lépcsős horonycsap, köszörült A gép horonymérete b1 28 mm	375365 28
Lépcsős horonycsap, köszörült A gép horonymérete b1 10 mm	375365 10
Szorítóköröm Típus CS1	361165 CS1
Szorítóköröm Típus CS0	361165 CS0
Lépcsős horonycsap, köszörült A gép horonymérete b1 18 mm	375365 18