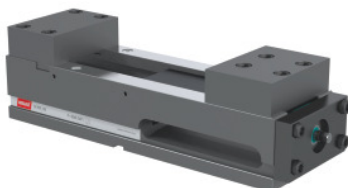




NC nagy szorítóerejű gépsatu, Típushoz: 160



Rendelési adatok

Rendelés száma	360565 160
GTIN	4062406401481
Árucikk kategória	32P

Leírás

Kivitel:

Kis szerkezeti méretek – A befogott rész és a teljes hossz optimális arányban áll.

Fokozatmentes beállítás – 100 % szorítóerő 360°-nál.

Különösen merev GJS-60 alaptest, **felül és alul köszörült.**

Párosítási pontosság 0,02 mm.

- **Kétoldali menet (M8), egy munkadarab ütköző rögzítéséhez.**
- **Alacsony kopású erőnövelő**
- **Precíz beigazító hornyok.**
- **Oldalsó kilépő nyílások a forgácsok és a hűtőfolyadék kivezetéséhez.**
- **Alacsony karbantartási igényű nagy szorítóerejű orsó – állandó nyomóteljesítmény a kopásálló, mechanikus erőnövelő következtében.**

Jellemző:

- **Teljesen tokozott, alacsony karbantartási igényű és nitridált orsó.**
- **Fokozott működési biztonság.**
- **Optimális forgácsvédelem.**
- **Minimális tisztítási igény.**

Felhasználás:

Horizontálisan használható. Sokoldalúan használható befogóeszköz megmunkáló központokhoz.

Tartalom:

2 x tömbpofa és 1 kézi x hajtókar.

Opcionális tartozék:

Szorítóköröm 360579 sz.

Beállító és rögzítő készlet 360530 sz.

A leggyakoribb pofagyártmányok pl. 361400 – 361660, 361295 – 361298 sz.

Munkadarab ütköző és hajtókar, 360555 és 360800 sz.

Gyorscsere pofa rendszer 361293 125 sz. és 361294 125 sz.

Figyelem:

A beállítási méretek nem kompatibilisek más gyártmányokkal.

Műszaki leírás

Sorozat	HOLEX NC
Befogási tartomány d	72 - 317 mm
Alaptest hossza a	530 mm
Súly	67 kg
Max. befogható tartomány	317 mm
Teljes hossz L	573 mm
Alaptest magassága c –0,02	110 mm
Alaptest szélesség B	164 mm
Befogási tartomány b	0 - 245 mm
r	174 mm
g	21 mm
Típus	160
t	70 mm
Menetek száma a munkadarab ütközéséhez	2
Kereszthorony n H7	20 mm
Színkódok a megfelelő tartozékokhoz	HOLEX NC
Hosszanti horony I H8	20 mm
Max. szorítóerő	60 kN
Kulcsnyílás SW	14 mm
Teljes magasság F	159,8 mm
Termék fajtája	Gépsatu

