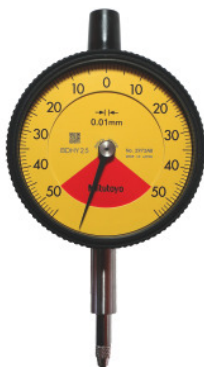


Mitutoyo**Biztonsági mérőóra, Méréstartomány / ház Ø: 1/55mm**

Rendelési adatok

Rendelés száma	432053 1/55
GTIN	4946368842448
Árucikk kategória	44A

Leírás

Kivitel:

Méretek DIN EN ISO 463 szerint, 2006. júniusi kiadás. Ütésvédett precíziós mérőórák, biztonsági mérőórák, ütésvédett, szabad lökettel. Extra könnyű, robusztus konstrukció porvédővel. Befogózár Ø 8 mm h6.

Műszaki leírás

Ház Ø	55 mm
Szabvány	Gyári szabvány
Kalibrálás	C1
Skálaérték	0,01 mm
Szabad löket	3,5 mm
Mérőerő	0,4 - 1,4 N
Méréstartomány	1 mm
Mérési eltérés MPE (méréstartomány)	7 µm

Méréstechnika	analóg
Termék fajtája	Mérőóra

Szolgáltatások

DAkKS kalibrálásMérőóra, analóg 0,01 és digitális 0,01 / 0,001 Max. méréstartomány 12,5 mm	023010 12,5
KalibrálásMérőóra, analóg 0,01 és digitális 0,01 / 0,001 Max. méréstartomány 3 mm	023000 3

Tartozék

Acél tapintó Típus 11/15	434900 11/15
Acél tapintó Típus 18/4	434900 18/4
Keményfém tapintó Típus 18/4	434910 18/4
Hosszabbító mérőtapintóhoz Hossz L 90 mm	434920 90
Acél tapintó Típus 18/3	434900 18/3
Hosszabbító mérőtapintóhoz Hossz L 100 mm	434920 100
Billenthető tapintó	434912
Acél tapintó Típus 20	434900 20
Acél tapintó Típus 11/35	434900 11/35
Hosszabbító mérőtapintóhoz Hossz L 80 mm	434920 80
Acél tapintó Típus 30/10	434900 30/10
Keményfém tapintó Típus 17	434910 17
Acél tapintó Típus 39	434900 39
Acél tapintó Típus 12	434900 12
Keményfém tapintó Típus 2	434910 2
Hosszabbító mérőtapintóhoz Hossz L 20 mm	434920 20
Acél tapintó Típus 24	434900 24
Hosszabbító mérőtapintóhoz Hossz L 40 mm	434920 40
Hajlított mérőóra tartó60° Befogási hossz 50 mm	434918 50

Acél tapintó Típus 18/6	434900 18/6
Hosszabbító mérőtapintóhoz Hossz L 15 mm	434920 15
Hosszabbító mérőtapintóhoz Hossz L 30 mm	434920 30
Acél tapintó Típus 11	434900 11
Acél tapintó Típus 18/2	434900 18/2
Acél tapintó Típus 18/1	434900 18/1
Keményfém tapintó Típus 14	434910 14
Acél tapintó Típus 11/25	434900 11/25
Hosszabbító mérőtapintóhoz Hossz L 50 mm	434920 50
Acél tapintó Típus 14	434900 14
Acél tapintó Típus 14/30	434900 14/30
Acél tapintó Típus 29/10	434900 29/10
Acél tapintó Típus 14/15	434900 14/15
Acél tapintó Típus 11/30	434900 11/30
Acél tapintó Típus 17	434900 17
Acél tapintó Típus 29/20	434900 29/20
Keményfém tapintó Típus 18/1	434910 18/1
Keményfém tapintó Típus 18/3	434910 18/3
Keményfém tapintó Típus 18/5	434910 18/5
Keményfém tapintó Típus 16	434910 16
Acél tapintó Típus 15	434900 15
Keményfém tapintó Típus 10	434910 10
Acél tapintó Típus 13	434900 13
Acél tapintó Típus 28	434900 28
Keményfém tapintó Típus 18/2	434910 18/2
Hosszabbító mérőtapintóhoz Hossz L 70 mm	434920 70
Acél tapintó Típus 10	434900 10
Acél tapintó Típus 14/20	434900 14/20
Hajlított mérőóra tartó60° Befogási hossz 25 mm	434918 25

Acél tapintó Típus 16	434900 16
Acél tapintó Típus 18/5	434900 18/5
Hajlított mérőóra tartó45° Befogási hossz 50 mm	434917 50
Acél tapintó Típus 2	434900 2
Hosszabbító mérőtapintóhoz Hossz L 60 mm	434920 60
Acél tapintó Típus 14/40	434900 14/40
Acél tapintó Típus 11/20	434900 11/20
Rubin tapintó Típus 2	434915 2
Hosszabbító mérőtapintóhoz Hossz L 10 mm	434920 10
Hajlított mérőóra tartó45° Befogási hossz 25 mm	434917 25
Keményfém tapintó Típus 18/6	434910 18/6
Keményfém tapintó Típus 11	434910 11