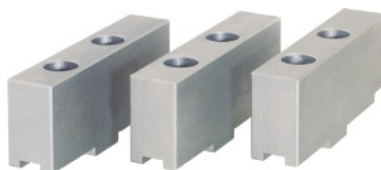




## Puhapofa felsőrész készlet, 3 darabos, Tokmány típus: 200



### Rendelési adatok

Rendelés száma	313315 200
GTIN	4062406699123
Árucikk kategória	32R

### Leírás

#### Kivitel:

Lépcsők nélkül, egyedi befogási Ø kiesztergálásához. **Mart** felfekvő felület, **nem barnított**.

#### Felhasználás:

Mivel a pofák **néhány másodpercen belül** cserélhetők vagy a kívánt átmérőre eltolhatók, célszerű több pofaegységet felhasználásra készen a gépnél tartani. **Így az átállási idő minimálisra csökkenthető.** A pofaegységek pl. több alappofa-készletből állnak lépcső nélküli puhapofa felsőrésszel, amelyek a kívánt átmérőre esztergálhatók ki. Ez az ésszerűsítés nem csak NC-gépekhez szükséges, hanem minden esztergagép esetében fontos.

Edzett alaptestekre történő felcsavarozáshoz. Olyan szabálytalan alakú vagy már megmunkált munkadarabok befogására, amelyeknek nem szabad megsérülniük. Ehhez a pofákat a munkadarab alakjának megfelelően kell kimunkálni.

#### Alapanyag:

Minőségi termék 16MnCr5 anyagból.

#### Alkalmazható:

A 313115; 313117; 313135 sz. Schunk ékrudas tokmányhoz, a 313120; 313140 sz. Röhm Duro ékrudas tokmányhoz és más ékrudas esztergatokmány rendszerekhez.

#### Figyelem:

**A 400 méret az 500 befogó mérethez is megfelelő.**

Alumínium puhapofa felsőrész **külön rendelésre.**

### Műszaki leírás

Furattávolság b	40 mm
-----------------	-------

Tokmány típus	200 mm
Bordahossz A	20 mm
Szélesség B	22 mm
Hossz L	105 mm
Horonyszélesség D	10 mm
Magasság H	40 mm
Hozzávaló színekód	Röhm ékrudas esztergatokmányok és pofák
Hozzávaló színekód	Schunk ékrudas esztergatokmányok és pofák
Termék fajtája	Ékrudas tokmány pofák