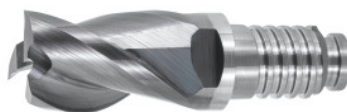


**DUO-LOCK HAIMER MILL HPC, AlTiN, Ø f9 D1: 10mm****Rendelési adatok**

Rendelés száma	220314 10
GTIN	4034221103000
Árucikk kategória	26Y

Leírás**Kivitel:**

DUO-LOCK HAIMER MILL: Univerzális szerszámként használható. Egyedülálló homlokgeometria ferde anyagba merüléshez és fúró cirkuláris maráshoz. A legjobb választás rövid kinyúlású alkalmazás esetén. **DUO-LOCK HAIMER MILL Power sorozat:** A legjobb választás hosszú kinyúlásoknál és labilis viszonyoknál. A különösen nyugodt járás érdekében hosszú kinyúlás esetén használjon VHM hosszabbítókat.

Műszaki leírás

Ø D ₂	9,6 mm
Kulcsnyílás SW	8 mm
Teljes hossz L	20 mm
Tűrés névleges Ø	f8
Vágóél Ø D	10 mm
DUO-LOCK interfész	DL10
Ajánlott meghúzási nyomaték	20 Nm
Élhossz L ₂	15 mm
Előtolás f _z szélezéshez acélban < 900 N/mm ²	0,06 mm
Kinyúlási hossz L ₁	15 mm

Sarokletörés szöge	90 fok
Előtolás f_z horonymaráshoz acélban $< 900 \text{ N/mm}^2$	0,03 mm
Vágóélek száma Z	3
Bevonat	AlTiN
Szerszámanyag	VHM
Szabvány	Gyári szabvány
Típus	N
Élek felosztása	egyenlőtlen
Spirálszög	36 fok
Spirálszög tulajdonságai	egyenlőtlen
Fogásvételi irány	Vízszintes, ferde és függőleges
Fogásszélesség a_e marási műveleteknél	$0,05 \times D$ szélezésnél
Fogásszélesség a_e marási műveleteknél	Teli horony fogásmélység $1 \times D$
Forgácsolási stratégia	HPC
belső hűtés	nem
Hozzávaló befogó	menettel
Termék fajtája	Forgácsoló betét maráshoz

Felhasználói adatok

	Felhasználás	V_c	ISO kód
Alu műanyagok	feltételesen alkalmas	700 m/min	N
Alu (rövid forgácsú)	feltételesen alkalmas	700 m/min	N
Alu $> 10\% \text{ Si}$	feltételesen alkalmas	235 m/min	N
Acél $< 500 \text{ N/mm}^2$	alkalmas	220 m/min	P
Acél $< 750 \text{ N/mm}^2$	alkalmas	180 m/min	P
Acél $< 900 \text{ N/mm}^2$	alkalmas	160 m/min	P
Acél $< 1100 \text{ N/mm}^2$	alkalmas	120 m/min	P
INOX $< 900 \text{ N/mm}^2$	feltételesen alkalmas	80 m/min	M
INOX $> 900 \text{ N/mm}^2$	feltételesen alkalmas	60 m/min	M

Ti > 850 N/mm ²	feltételesen alkalmas	30 m/min	S
GG(G)	feltételesen alkalmas	130 m/min	K
Uni	alkalmas		
Olaj	alkalmas		
Nedvesen maximum	alkalmas		
Nedvesen minimum	alkalmas		
Száraz	alkalmas		
Levegő	alkalmas		