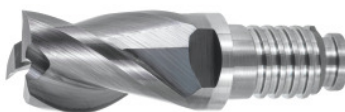


**DUO-LOCK HAIMER MILL HPC, AlTiN, Ø f9 D1: 6mm****Rendelési adatok**

Rendelés száma	220314 6
GTIN	4034221139986
Árucikk kategória	26Y

**Leírás****Kivitel:**

**DUO-LOCK HAIMER MILL:** Univerzális szerszámként használható. Egyedülálló homlokgeometria ferde anyagba merüléshez és fúró cirkuláris maráshoz. A legjobb választás rövid kinyúlású alkalmazás esetén. **DUO-LOCK HAIMER MILL Power sorozat:** A legjobb választás hosszú kinyúlásoknál és labilis viszonyoknál. A különösen nyugodt járás érdekében hosszú kinyúlás esetén használjon VHM hosszabbítókat.

**Műszaki leírás**

Sarokletörés szöge	90 fok
Kinyúlási hossz $L_1$	9 mm
Előtolás $f_z$ horonymaráshoz acélban $< 900 \text{ N/mm}^2$	0,018 mm
Előtolás $f_z$ szélezéshez acélban $< 900 \text{ N/mm}^2$	0,036 mm
Élhossz $L_2$	9 mm
Ajánlott meghúzási nyomaték	20 Nm
DUO-LOCK interfész	DL10
Vágóél $\varnothing D$	6 mm
Tűrés névleges $\varnothing$	f8
Teljes hossz L	20 mm

Ø D <sub>2</sub>	9,6 mm
Kulcsnyílás SW	8 mm
Vágóélek száma Z	3
Bevonat	AlTiN
Szerszámanyag	VHM
Szabvány	Gyári szabvány
Típus	N
Élek felosztása	egyenlőtlen
Spirálszög	36 fok
Spirálszög tulajdonságai	egyenlőtlen
Fogásvételi irány	Vízszintes, ferde és függőleges
Fogásszélesség ae marási műveleteknél	0,05×D szélezésnél
Fogásszélesség ae marási műveleteknél	Teli horony fogásmélység 1×D
Forgácsolási stratégia	HPC
belső hűtés	nem
Hozzávaló befogó	menettel
Termék fajtája	Forgácsoló betét maráshoz

## Felhasználói adatok

	Felhasználás	V <sub>c</sub>	ISO kód
Alu műanyagok	feltételesen alkalmas	700 m/min	N
Alu (rövid forgácsú)	feltételesen alkalmas	700 m/min	N
Alu > 10% Si	feltételesen alkalmas	235 m/min	N
Acél < 500 N/mm <sup>2</sup>	alkalmas	220 m/min	P
Acél < 750 N/mm <sup>2</sup>	alkalmas	180 m/min	P
Acél < 900 N/mm <sup>2</sup>	alkalmas	160 m/min	P
Acél < 1100 N/mm <sup>2</sup>	alkalmas	120 m/min	P
INOX < 900 N/mm <sup>2</sup>	feltételesen alkalmas	80 m/min	M
INOX > 900 N/mm <sup>2</sup>	feltételesen alkalmas	60 m/min	M

Ti > 850 N/mm <sup>2</sup>	feltételesen alkalmas	30 m/min	S
GG(G)	feltételesen alkalmas	130 m/min	K
Uni	alkalmas		
Olaj	alkalmas		
Nedvesen maximum	alkalmas		
Nedvesen minimum	alkalmas		
Száraz	alkalmas		
Levegő	alkalmas		