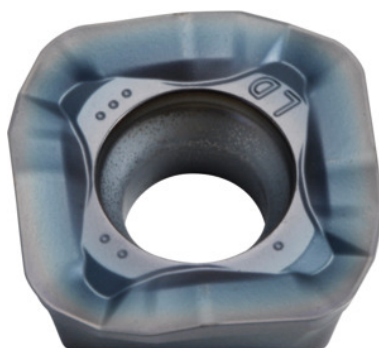


**SOMT....20ER-LD, PR1525, Típus: 14****Rendelési adatok**

Rendelés száma	222078 14
GTIN	4960664708185
Árucikk kategória	25A

**Leírás****Kivitel:**

4 élű váltólapka konvex vágóélekkel az alacsony forgácsoló erők érdekében.

**Felhasználás:**

Az **LD geometria** nagy fogásmélységekhez ( $a_{p\max} = 5$  mm) is alkalmas mérsékelt előtolás mellett. Helikális, süllyesztő- és kontúrmaráshoz vagy meredek falaknál ne használja.

**Figyelem:**

Alkalmazási irányértékek, ha  $a_e = 0,3 \times D$ .

**Műszaki leírás**

Előtolás $f_z$ / fog	0,03 – 2 mm
Típus	ST1400
Programozási rádiusz ha $a_{p\max}$	5 mm
Sarokrádiusz	2 mm
Lapkavastagság E	5,56 mm
Váltólapka méret	14
Váltólapka ISO kód	SOMT140520ER-LD

Minőség	PR1525
Szerszámanyag	HM
Cserék / élek száma	4
Termék fajtája	Váltólapka maráshoz

## Felhasználói adatok

	Felhasználás	$V_c$	ISO kód
Acél < 500 N/mm <sup>2</sup>	alkalmas	200 m/min	P
Acél < 750 N/mm <sup>2</sup>	alkalmas	180 m/min	P
Acél < 900 N/mm <sup>2</sup>	alkalmas	160 m/min	P
Acél < 1100 N/mm <sup>2</sup>	alkalmas	140 m/min	P
Acél < 1400 N/mm <sup>2</sup>	alkalmas	100 m/min	P
Nedvesen maximum	feltételesen alkalmas		
Száraz	alkalmas		
Levegő	alkalmas		