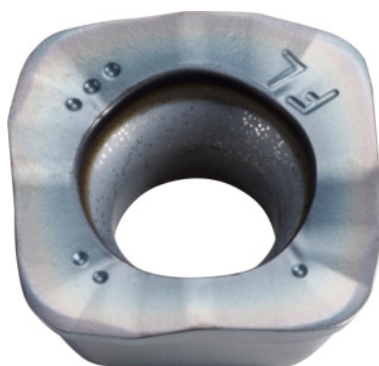


**SOMT.....ER-FL, PR1525, Típus: 14****Rendelési adatok**

Rendelés száma	222086 14
GTIN	4960664708161
Árucikk kategória	25A

**Leírás****Kivitel:**

4 élű váltólapka konvex vágóélekkel az alacsony forgácsoló erők érdekében.

**Felhasználás:**

A (felülethez igazodó) **FL geometria** a legjobb választás alacsony teljesítményű gépeken végzett nagyoláshoz.

Helikális, süllyesztő- és kontúrmaráshoz vagy meredek falaknál ne használja.

**Figyelem:**

Alkalmazási irányértékek, ha  $a_e = 0,3 \times D$ .

**Műszaki leírás**

Előtolás $f_z$ / fog	0,2 – 1,2 mm
Típus	ST1400
Programozási rádiusz ha $a_{p,max}$	3 mm
Sarokrádiusz	1,4 mm
Lapkavastagság E	5,56 mm
Váltólapka méret	14

Váltólapka ISO kód	SOMT140520ER-FL
Minőség	PR1525
Szerszámanyag	HM
Cserék / élek száma	4
Termék fajtája	Váltólapka maráshoz

### Felhasználói adatok

	Felhasználás	V <sub>c</sub>	ISO kód
Acél < 500 N/mm <sup>2</sup>	alkalmas	200 m/min	P
Acél < 750 N/mm <sup>2</sup>	alkalmas	180 m/min	P
Acél < 900 N/mm <sup>2</sup>	alkalmas	160 m/min	P
Acél < 1100 N/mm <sup>2</sup>	alkalmas	140 m/min	P
Acél < 1400 N/mm <sup>2</sup>	alkalmas	100 m/min	P
Nedvesen maximum	feltételesen alkalmas		
Száraz	alkalmas		
Levegő	alkalmas		