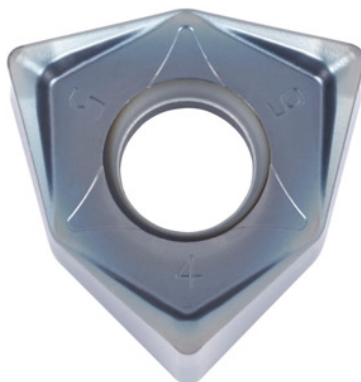


**WNEU 080608 EN-GL, PR1510, Típus: GG****Rendelési adatok**

Rendelés száma	225627 GG
GTIN	4960664648870
Árucikk kategória	25A

**Leírás****Kivitel:**

MEGACOAT bevonatú váltólapka **6 éllel** – a kétoldalú kivitelnek köszönhetően. A nagyméretű max. 13°-os axiális homlokszög következtében a forgácsolóerő jelentősen csökken.

Köszörült kivitel a lényegesen magasabb felületminőség érdekében.

**Felhasználás:**

A **GL geometria** a köszörült kivitel és a síkvágóél következtében jó felületminőségekhez alkalmas.

**Figyelem:**

Alkalmazási irányértékek, ha  $a_e = 0,3 \times D$ .

Előtolás  $f_z$  / fog: 0,06 – 0,2 mm

Váltólapka ISO kód: WNEU 080608 EN-GL

Sarokrádiusz: 0,8 mm

**Műszaki leírás**

Típus	GG
Váltólapka ISO kód	WNEU 080608 EN-GL
Sarokrádiusz	0,8 mm

Cserék / élek száma	6
Minőség	PR1510
Szerszámanyag	HM
Előtolás $f_z$ / fog	0,06 – 0,2 mm
Termék fajtája	Váltólapka maráshoz

### Felhasználói adatok

	Felhasználás	$V_c$	ISO kód
Ti > 850 N/mm <sup>2</sup>	feltételesen alkalmas	50 m/min	S
GG(G)	alkalmas	180 m/min	K
Nedvesen maximum	feltételesen alkalmas		
Nedvesen minimum	feltételesen alkalmas		
Száraz	alkalmas		
Levegő	alkalmas		