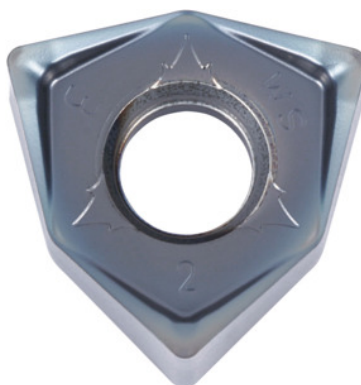


**WNEU 080608 EN-GL, CA6535, Típus: S****Rendelési adatok**

Rendelés száma	225628 S
GTIN	4960664686568
Árucikk kategória	25A

Leírás**Kivitel:**

MEGACOAT bevonatú váltólapka **6 éllel** – a kétoldalú kivitelnek köszönhetően. A nagyméretű max. 13°-os axiális homlokszög következtében a forgácsolóerő jelentősen csökken.

Köszörült kivitel a lényegesen magasabb felületminőség érdekében.

Felhasználás:

A **GL geometria** a köszörült kivitel és a síkvágóél következtében jó felületminőségekhez alkalmas.

Figyelem:

Alkalmazási irányértékek, ha $a_e = 0,3 \times D$.

Előtolás f_z / fog: 0,06 – 0,1 mm

Váltólapka ISO kód: WNEU 080608 EN-GL

Sarokrádiusz: 0,8 mm

Műszaki leírás

Típus	S
Váltólapka ISO kód	WNEU 080608 EN-GL
Sarokrádiusz	0,8 mm

Cserék / élek száma	6
Minőség	CA6535
Szerszámanyag	HM
Előtolás f_z / fog	0,06 – 0,1 mm
Termék fajtája	Váltólapka maráshoz

Felhasználói adatok

	Felhasználás	V_c	ISO kód
INOX < 900 N/mm ²	feltételesen alkalmas	240 m/min	M
INOX > 900 N/mm ²	feltételesen alkalmas	200 m/min	M
Ti > 850 N/mm ²	alkalmas	40 m/min	S
Nedvesen maximum	feltételesen alkalmas		
Nedvesen minimum	feltételesen alkalmas		
Száraz	alkalmas		
Levegő	alkalmas		